

**ZARZĄDZENIE NR 124/2024**  
**BURMISTRZA MIASTA PASYM**

z dnia 31 grudnia 2024 roku

**w sprawie: przyjęcia „Planu Akcji Zimowego Utrzymania Dróg w Mieście i Gminie Pasym w sezonie 2024/2025”.**

Na podstawie art. 30 ust. 1 w związku z art. 7 ust. 1 pkt. 2 ustawy z dnia 8 marca 1990 roku o samorządzie gminnym (t. j. Dz. U. z 2024 r., poz. 1465.)

**zarządzam, co następuje:**

§ 1

Ustala się Plany Akcji Zimowego Utrzymania Dróg w Mieście i Gminie Pasym w sezonie 2024/2025, zwane dalej „Planami A.Z.U.” stanowiące odpowiednio załączniki nr 1 i nr 2 do niniejszego Zarządzenia.

§ 2

1. Odpowiedzialnym za wykonanie i nadzór nad Planem Akcji Zimowego Utrzymania Miasta Pasym jest Malwina Nowicka – Prezes Zakładu Gospodarki Komunalnej i Mieszkaniowej Pasym Sp. z o. o.
2. Odpowiedzialnym za wykonanie i nadzór nad Planem Akcji Zimowego Utrzymania w Gminie Pasym jest Barbara Trusewicz – Sekretarz Miasta.

§ 3

Zobowiązuje się osoby pełniące nadzór nad wykonaniem Planów A.Z.U., wymienione w § 2 niniejszego zarządzenia, do zapoznania z Planem wszystkich uczestników biorących udział w Akcji Zimowego Utrzymania na terenie miasta i gminy Pasym.

§ 4

Osoby odpowiedzialne za wykonanie i nadzór nad Planem A.Z.U. wyznaczają kierujących w swoich jednostkach.

§ 5

Zarządzenie wchodzi w życie z dniem podpisania.

**BURMISTRZ**  
*Marcin Nowociński*

# SCHEMAT ORGANIZACYJNY KIEROWANIA AKCJĄ ZIMOWEGO UTRZYMANIA W SEZONIE 2024/2025

**GDDKiA Oddział Olsztyn  
Rejon w Olsztynie**  
tel. 89 523 96 00

**Nadzór nad A.Z.U.  
Gmina Pasy  
Barbara Trusewicz  
Sekretarz Miasta**  
tel. 89 621 20 11 w. 40  
kom. 512 424 184

**Zakład Gospodarki  
Komunalnej  
i Mieszkaniowej Pasy  
Sp. z o.o.**  
tel. 89 621 21 68  
**Kierujący A.Z.U w mieście  
Pasy**  
**Malwina Nowicka**  
kom. 501 268 121  
zastępca kierującego A.Z.U  
kom. 534 738 669

**GDDKiA Oddział Olsztyn  
Rejon w Szczytnie**  
tel. 89 624 22 97

**Kierujący Planem  
A.Z.U.  
Gmina Pasy  
Anna Adamczyk  
Kierownik RRG**  
tel. 89 621 20 11 w. 36  
kom. 605 836 901

**Zarząd Dróg Powiatowych  
w Szczytnie**  
tel. 89 623 14 95

**SPRZĘT**

- ZGKiM Pasy Sp. z o.o.  
tel. 501 268 121
- Dariusz Żelaznowski Pasy  
tel. 606 639166
- „Auto-Serwis u Prezesa” Pasy  
tel. 509 932 477

**Komenda Powiatowa  
Państwowej Straży Pożarnej  
w Szczytnie**  
tel. 998  
tel. 89 624 22 37

**Zastępca kierującego  
A.Z.U.  
Gmina Pasy  
Edyta Kuriata**  
tel. 89 621 20 11 w. 34  
kom. 512 424 183

**Komenda Powiatowa Policji  
w Szczytnie**  
tel. 997  
tel. 89 623 22 00

**Dyrektorzy szkół:**

- Szkoła Podstawowa w Gromie  
tel. 89 621 22 97
- Szkoła Podstawowa w Tylkowie  
tel. 89 621 21 31
- Szkoła Podstawowa w Pasymiu  
tel. 89 621 29 70

**MELDUNKI**  
Starostwo Powiatowe  
w Szczytnie  
tel. 89 624 70 30

**SOŁTYSI:**

- Siedliska 516 958 198
- Elganowo 660 425 288
- Rusek Wielki 501 199 336
- Krzywonoga 601 823 012
- Jurgi 504 029 986
- Leleszki 501 429 391
- Michałki 666 088 072
- Dybowo 881 614 940
- Tylkowo 691 912 549
- Grom 505 139 845
- Narajty 793 761 121
- Dźwiersztyny 500 831 018
- Rutki 518 855 185
- Grzegorzółki 698 681 740

**WYKAZ DRÓG GMINNYCH****GMINA PASYM****PODZIAŁ NA STANDARDY ZIMOWEGO UTRZYMANIA  
W SEZONIE 2024/2025****DROGI ZALICZANE DO V STANDARDU ZIMOWEGO UTRZYMANIA**

L.P.	NUMER DROGI	NAZWA DROGI	STANDARD	DLUGOŚĆ W KM
1	2	3	4	5
1.	193002 N	Michałki - Miłuki	V	1,450
2.	193007 N	Pasym – Siedliska	V	2,570*
3.	193008 N	Pasym (droga powiatowa nr 1476 N) – Otole (majątek)	V	1,700
4.	193013 N	Tylkowo – Narajty (do lasu)	V	0,750**
5.	193015 N	Dybowo – ul. Jana Pawła II (za torami)	V	1,750
6.	193016 N	Dybowo – droga krajowa nr 53 (Leleszki)	V	1,580
7.	193019 N	Dybowo – Grom	V	4,780
8.	193020 N	Leleszki (droga krajowa nr 53) – droga gminna nr 193019 N	V	2,100
9.	193021 N	Grom – (St. kol. Grom) – Grom kol.	V	1,620
		<b>RAZEM</b>		<b>18,300</b>

\* - droga Pasym – Siedliska – Grzegorzki o długości 5,070 km, z tego do zimowego utrzymania w V standardzie przyjęto odcinek o długości 2,570 km

\*\* - droga o długości 1,750 km, z tego do zimowego utrzymania przyjęto odcinek o długości 0,750 km

**DROGI ZALICZANE DO VI STANDARDU ZIMOWEGO UTRZYMANIA**

L.P.	NUMER DROGI	NAZWA DROGI	STANDARD	DLUGOŚĆ W KM
1	2	3	4	5
1.	193001 N	Krzywonoga - Miłuki	VI	2,100
2.	193003 N	Michałki – Kośno leśniczówka	VI	2,700
3.	193007 N	Siedliska - Grzegorzki	VI	2,500***
4.	193009 N	Droga powiatowa nr 1476 N – “Wagnerówka”	VI	0,850
5.	193016 N	Dybowo – ul. Jana Pawła II (koło Nyszka)	VI	2,240
6.	193018 N	Dybowo – Dybowo kol. (do P. Zygmunt)	VI	1,180
		<b>RAZEM</b>		<b>11,570</b>

\*\*\* - droga Pasym – Siedliska – Grzegorzki o długości 5,070 km, z tego do zimowego utrzymania w VI standardzie przyjęto odcinek o długości 2,500 km

**DROGI ZALICZANE DO ZIMOWEGO UTRZYMANIA  
POZA STANDARDEM**

L.P.	NUMER DROGI	NAZWA DROGI	STANDARD	DŁUGOŚĆ W KM
1	2	3	4	5
1.	193004 N	Rudziska Pasymskie - Rusek Wielki	p.s.	4,8
2.	193005 N	Siedliska (las) – Rusek Wielki		1,600
3.	193006 N	Rusek Wielki – Otole (dawny WDW Otole)		4,900
4.	193012 N	Dźwiersztyny - Narajty		2,755
	193022 N			2,500
5.	193014 N	Narajty – Dybowo		4,400
6.	193020 N	Leleszki – dr. pow. nr 1464 N		
		<b>RAZEM</b>		<b>20,955</b>

p.s. - zimowe utrzymanie poza standardem

# MAPA GMINY PASYM

Załącznik nr 3 do AZU

## MAPA GMINY PASYM

### Standard V

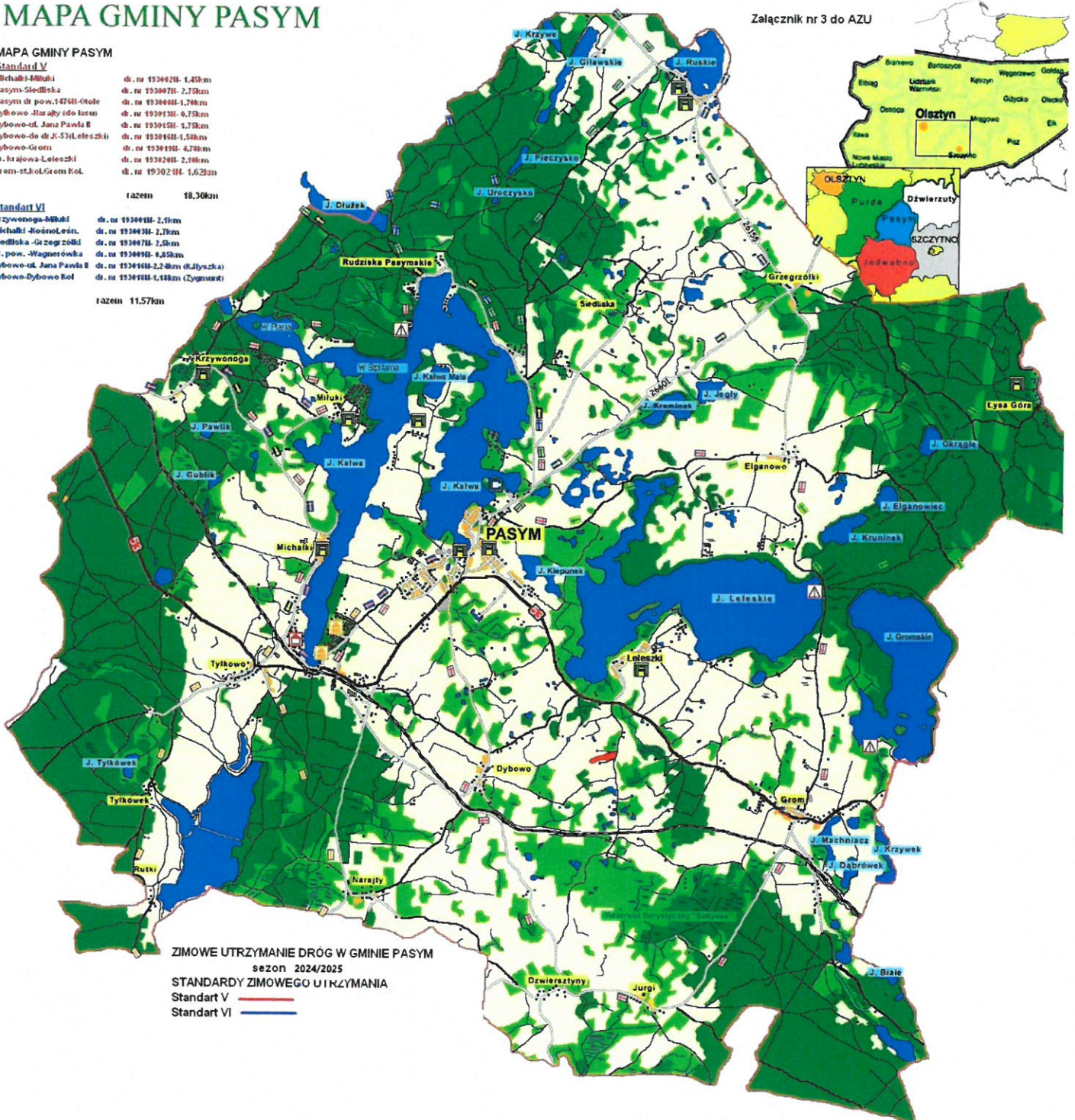
Michałki-Miłki	dr. nr 193042II-1,45km
Pasym-Siedliska	dr. nr 193047II-2,75km
Pasym dr. pow.1476II-Otode	dr. nr 193048II-4,24km
Tybkowo-Hajajły (do lasu)	dr. nr 193013II-0,75km
Dybówo-ul. Jana Pawła II	dr. nr 193015II-1,75km
Dybówo-dl. dr. J.53(Leśezki)	dr. nr 193016II-1,58km
Dybówo-Grom	dr. nr 193019II-4,78km
Dr. krajowa-Leleszki	dr. nr 193024II-2,10km
Grom-st.kol.Grom Kol.	dr. nr 193021II-1,62km

razem 18,30km

### Standard VI

Krzywonoga-Miłki	dr. nr 193041III-2,16km
Michałki-KośnoLeśn.	dr. nr 193043III-2,7km
Siedliska-Grzegorzki	dr. nr 193047III-2,5km
Dr. pow.-Wagnerówka	dr. nr 193049III-0,65km
Dybówo-ul. Jana Pawła II	dr. nr 193016III-2,24km (KJyszka)
Dybówo-Dybówo Kol	dr. nr 193018III-1,18km (Zymunt)

razem 11,57km



# Standardy Zimowego Utrzymania Dróg Gminnych\*

## Gmina Pasym

### AKCJA ZIMOWA 2024/2025

L p.	Standard	Opis stanu utrzymania drogi dla danego standardu	Dopuszczalne odstępstwa od standardu		
			Po ustaniu opadów śniegu	Od stwierdzenia wystąpienia zjawiska	
1.	V	<p>Jezdnia odśnieżona, w miejscach zasp odśnieżony co najmniej jeden pas ruchu z możliwością wykonania mijanek.</p> <p>Jezdnia posypana na odcinkach decydujących o możliwości ruchu.</p>	<ul style="list-style-type: none"> <li>- śnieg luźny</li> <li>- zajeżdżony</li> <li>- nabój śnieżny</li> <li>- zaspy</li> </ul> <p>Dopuszcza się przerwy w komunikacji do 24 godzin.</p>	<p>16 godz. występuje</p> <p>8 godz. występuje</p> <p>występują</p>	<p>W miejscach wyznaczonych:</p> <ul style="list-style-type: none"> <li>- gołoledź</li> <li>pośniegowa</li> </ul>
2.	VI	<p>Jezdnia zaśnieżona prowadzi się interwencyjne odśnieżanie w zależności od potrzeb.</p> <p>Jezdnie posypywane po odśnieżeniu w miejscach wyznaczonych.</p>	<ul style="list-style-type: none"> <li>- śnieg luźny</li> <li>- zajeżdżony</li> <li>- nabój śnieżny</li> <li>- zaspy</li> </ul> <p>występują do</p>	<p>występuje</p> <p>występuje</p> <p>występuje</p> <p>48 godzin</p>	<p>W miejscach wyznaczonych wszystkie rodzaje śliskości po odśnieżeniu – 2 godz.</p>

\* zgodne z Załącznikiem nr 1 do Zarządzenia Nr 46 Ministra Transportu i Gospodarki Morskiej z dnia 25 października 1994 r. określającym Zasady odśnieżania i usuwania gołoledzi na drogach

## Rozkład jazdy autobusu szkolnego w okresie styczeń - czerwiec 2025 r.

## Trasa Dybowo-Leleszki

## Rano

Kurs nr 1	ul. Słoneczna	06:40:00
	Dybowo	06:45:00
	Dybowo (kolonia)	06:50:00
	Dźwiersztyny	06:55:00
	Jurgi	07:00:00
	Leleszki	07:10:00
	ul. Szczycieńska	07:20:00
	Przedszkole w Pasymiu	07:30:00
	SP Pasym	07:40:00

## Po południu

Kurs I	Przedszkole w Pasymiu	12:40:00	
	SP Pasym	12:45:00	
	ul. Słoneczna	12:50:00	
	Dybowo	12:55:00	
	Dybowo (kolonia)	13:00:00	
	Dźwiersztyny	13:05:00	
	Jurgi	13:10:00	
	Leleszki	13:20:00	
	ul. Szczycieńska	13:30:00	
Kurs nr 2 i 3	SP Pasym	13:40:00	15:25:00
	ul. Słoneczna	13:45:00	15:30:00
	Dybowo	13:50:00	15:35:00
	Dybowo (kolonia)	13:55:00	15:40:00
	Dźwiersztyny	14:00:00	15:45:00
	Jurgi	14:05:00	15:48:00
	Leleszki	14:15:00	15:55:00
	ul. Szczycieńska	14:25:00	16:00:00

**Rozkład jazdy autobusu szkolnego w okresie styczeń - czerwiec 2025 r.**

**Trasa Nerwik- SP Pasym**

**Rano**

<b>Kurs nr 1</b>	<b>Gilawy</b>	<b>06:40:00</b>
	<b>Groszkowo</b>	<b>06:45:00</b>
	<b>Gąsiorowo</b>	<b>06:50:00</b>
	<b>Rusek Mały</b>	<b>06:55:00</b>
	<b>Rusek Wielki</b>	<b>07:05:00</b>
	<b>Elganowo</b>	<b>07:15:00</b>
	<b>Grzegorzólki</b>	<b>07:25:00</b>
	<b>Przedszkole w Pasymiu</b>	<b>07:35:00</b>
	<b>SP Pasym</b>	<b>07:45:00</b>

**Po południu**

<b>Kurs 1 i 2</b>	<b>SP Pasym</b>	<b>13:40:00</b>	<b>15:25:00</b>
	<b>Przedszkole w Pasymiu</b>	<b>13:45:00</b>	<b>15:30:00</b>
	<b>Grzegorzólki</b>	<b>13:55:00</b>	<b>15:40:00</b>
	<b>Elganowo</b>	<b>14:05:00</b>	<b>15:50:00</b>
	<b>Rusek Mały</b>	<b>14:15:00</b>	<b>16:00:00</b>
	<b>Rusek Wielki</b>	<b>14:25:00</b>	<b>16:10:00</b>
	<b>Gąsiorowo</b>	<b>14:30:00</b>	<b>16:25:00</b>
	<b>Groszkowo</b>	<b>14:35:00</b>	<b>16:20:00</b>
	<b>Gilawy</b>	<b>14:40:00</b>	<b>16:25:00</b>



**Rozkład jazdy autobusu szkolnego w okresie: styczeń - czerwiec 2025 r.**

**Trasa Krzywonoga- Michałki**

**Przywóz**

<b>Kurs nr 1</b>	<b>Krzywonoga</b>	<b>07:40:00</b>
	<b>Michałki</b>	<b>07:45:00</b>
	<b>SP Tylkowo</b>	<b>07:50:00</b>

**Odwóz**

<b>Kurs nr 1</b>	<b>SP Tylkowo</b>	<b>13:35:00</b>
	<b>Michałki</b>	<b>13:40:00</b>
	<b>Krzywonoga</b>	<b>13:50:00</b>
<b>Kurs nr 2</b>	<b>SP Tylkowo</b>	<b>15:15:00</b>
	<b>Michałki</b>	<b>15:20:00</b>
	<b>Krzywonoga</b>	<b>15:25:00</b>

Rozkład jazdy autobusu szkolnego w okresie styczeń- czerwiec 2025 r.

**Rano**

<b>Kurs nr 1</b>	<b>Rudziska Pasymskie</b>	<b>07:20:00</b>
	<b>Siedliska</b>	<b>07:30:00</b>
	<b>Otole</b>	<b>07:35:00</b>
	<b>Przedszkole w Pasymiu</b>	<b>07:45:00</b>
	<b>Szkoła Podstawowa w Pasymiu</b>	<b>07:50:00</b>

**Odwóz**

<b>Kurs nr 1</b>	<b>Szkoła Podstawowa w Pasymiu</b>	<b>12:45:00</b>
	<b>Przedszkole w Pasymiu</b>	<b>12:50:00</b>
	<b>Rudziska Pasymskie</b>	<b>13:00:00</b>
	<b>Otole</b>	<b>13:05:00</b>
	<b>Siedliska</b>	<b>13:10:00</b>

<b>Kurs nr 2</b>	<b>Szkoła Podstawowa w Pasymiu</b>	<b>13:40:00</b>
	<b>Przedszkole w Pasymiu</b>	<b>13:45:00</b>
	<b>Rudziska Pasymskie</b>	<b>13:50:00</b>
	<b>Otole</b>	<b>13:55:00</b>
	<b>Siedliska</b>	<b>14:05:00</b>
<b>Kurs nr 3</b>	<b>Szkoła Podstawowa w Pasymiu</b>	<b>15:25:00</b>
	<b>Przedszkole w Pasymiu</b>	<b>15:30:00</b>
	<b>Rudziska Pasymskie</b>	<b>15:40:00</b>
	<b>Otole</b>	<b>15:45:00</b>
	<b>Siedliska</b>	<b>16:00:00</b>

**Rozkład jazdy autobusu szkolnego w okresie styczeń- czerwiec 2025 r.**

**Rano**

<b>Kurs nr 1</b>	<b>Rutki</b>	<b>07:25:00</b>
	<b>Tylkówek</b>	<b>07:35:00</b>
	<b>Tylkowo (kolonia)</b>	<b>07:40:00</b>
	<b>Szkoła Podstawowa w Tylkowie</b>	<b>07:45:00</b>

**Odwóz**

<b>Kurs nr 1</b>	<b>Szkoła Podstawowa w Tylkowie</b>	<b>13:40:00</b>
	<b>Tylkowo (kolonia)</b>	<b>13:45:00</b>
	<b>Tylkówko</b>	<b>13:50:00</b>
	<b>Rutki</b>	<b>13:55:00</b>
<b>Kurs nr 2</b>	<b>Szkoła Podstawowa w Tylkowie</b>	<b>15:20:00</b>
	<b>Tylkowo (kolonia)</b>	<b>15:25:00</b>
	<b>Tylkówko</b>	<b>15:30:00</b>
	<b>Rutki</b>	<b>15:35:00</b>

**Rozkład jazdy autobusu szkolnego w okresie styczeń - czerwiec 2025 r.****Trasa Krzywonoga- SP Grom****Przyjazd**

<b>Kurs nr 1</b>	<b>Krzywonoga</b>	<b>06:40:00</b>
	<b>Miłuki</b>	<b>06:50:00</b>
	<b>Michałki</b>	<b>07:00:00</b>
	<b>Tylkowo</b>	<b>07:05:00</b>
	<b>Pasym ul. Olsztyńska</b>	<b>07:10:00</b>
	<b>Szkoła Podstawowa w Pasymiu</b>	<b>07:15:00</b>
	<b>Pasym ul. Przejezdna</b>	<b>07:20:00</b>
	<b>Pasym ul. Górna (NŻ)</b>	<b>07:25:00</b>
	<b>Leleszki</b>	<b>07:30:00</b>
	<b>Leleszki (przy DK 53)</b>	<b>07:35:00</b>
	<b>Szkoła Podstawowa w Gromie</b>	<b>07:40:00</b>
<b>Kurs nr 2</b>	<b>Dybowo</b>	<b>07:45:00</b>
	<b>Jurgi</b>	<b>07:55:00</b>
	<b>Jurgi (kolonia)</b>	<b>08:00:00</b>
	<b>Szkoła Podstawowa w Gromie</b>	<b>08:10:00</b>

**Odwóz**

<b>Kurs nr 1</b>	<b>Szkoła Podstawowa w Gromie</b>	<b>13:00:00</b>
	<b>Leleszki</b>	<b>13:05:00</b>
	<b>Leleszki (przy DK 53)</b>	<b>13:10:00</b>
	<b>Pasym, ul. Górna (NŻ)</b>	<b>13:15:00</b>
	<b>Pasym ul. Przejezdna</b>	<b>13:20:00</b>
	<b>Siedliska</b>	<b>13:30:00</b>
	<b>Szkoła Podstawowa w Pasymiu</b>	<b>13:40:00</b>
	<b>Pasym ul. Olsztyńska</b>	<b>13:45:00</b>
	<b>Tylkowo</b>	<b>13:50:00</b>
	<b>Michałki</b>	<b>13:55:00</b>
	<b>Miłuki</b>	<b>14:00:00</b>
	<b>Krzywonoga</b>	<b>14:05:00</b>

<b>Kurs nr 2</b>	<b>Szkoła Podstawowa w Gromie</b>	<b>14:25:00</b>
	<b>Jurgi (kolonia)</b>	<b>14:35:00</b>
	<b>Jurgi</b>	<b>14:40:00</b>
	<b>Dybowo</b>	<b>14:45:00</b>

<b>Kurs nr 3</b>	<b>Szkoła Podstawowa w Gromie</b>	<b>15:00:00</b>
	<b>Leleszki</b>	<b>15:05:00</b>
	<b>Leleszki (przy DK 53)</b>	<b>15:10:00</b>
	<b>Pasym, ul. Górna (NŻ)</b>	<b>15:15:00</b>
	<b>Pasym ul. Przejezdna</b>	<b>15:20:00</b>
	<b>Siedliska</b>	<b>15:30:00</b>
	<b>Szkoła Podstawowa w Pasymiu</b>	<b>15:40:00</b>
	<b>Pasym ul. Olsztyńska</b>	<b>15:45:00</b>
	<b>Tylkowo</b>	<b>15:50:00</b>
	<b>Michałki</b>	<b>15:55:00</b>
	<b>Miłuki</b>	<b>16:00:00</b>
	<b>Krzywonoga</b>	<b>16:10:00</b>
<b>Kurs 4</b>	<b>Szkoła Podstawowa w Gromie</b>	<b>16:30:00</b>
	<b>Jurgi (kolonia)</b>	<b>16:40:00</b>
	<b>Jurgi</b>	<b>16:45:00</b>
	<b>Dybowo</b>	<b>16:50:00</b>

**WYKAZ**  
**SPRZĘTU PRZEZNACZONEGO DO ODŚNIEŻANIA DRÓG**  
**sezon 2024/2025**

Podmiot	Opis sprzętu	Stawka za 1 roboczogodzinę brutto
<b>Zakład Gospodarki  Komunalnej Pasym Sp. z o.o.  TEL. 89 621 21 68</b>	1. Ciągnik MF 255 2. Ciągnik Belarus 820 3. Koparka New Holland 4. Przyczepa T 604 5. Koparka New Holland 6. Pług śnieżny mały 7. Pług śnieżny duży 8. Równiarka lemieszowa 9. Ciągnik URSUS 3512	492,00 zł/1 godz.
<b>Dariusz Żelaznowski  ul. Jana Pawła II 18  12-130 Pasym</b>	1. Ciągnik John Deere z pługiem	246,00 zł/1 godz.
	2. Ładowarka	246,00 zł/1 godz.
	3. Koparko-ładowarka New Holland	246,00 zł/1 godz.
<b>Auto Serwis u Prezesa  Łukasz Woźniak  ul. Górna 7/2  12-130 Pasym</b>	1. Koparka JCB	369,00 zł/1 godz.
	2. Samochód MAN	369,00 zł/1 godz.
	3. Równiarka O&K	369,00 zł/1 godz.

**PLAN AKCJI  
ZIMOWEGO UTRZYMANIA  
W MIEŚCIE PASYM**

**dla Zakładu Gospodarki Komunalnej  
i Mieszkaniowej Pasym Spółka z o.o.**

**na rok 2025**

**Kierownictwo i nadzór nad AZU w mieście Pasym:  
Prezes Zarządu – Malwina Nowicka, tel.501268121  
Zastępca kierującego – Krzysztof Więcek, tel. 534738669**

Pasym, dnia 30 grudnia 2024 r.

Opracował:

**PREZES ZARZĄDU**

*mgr Malwina Nowicka*

## BRYGADY ROBOCZE

### Obsługa sprzętu:

Tomasz Charytoniuk,  
Andrzej Piotrowski,  
Krzysztof Brzeziński.

### Załadunek piasku i soli:

Jan Myśliński.

### Odśnieżanie i posypywanie chodników:

#### Skład podstawowy:

Irena Górzyńska,  
Bogusława Lamperska,  
Anna Roman.

#### Skład rezerwowy:

Waldemar Roman,  
Adam Olber.

### Podział rejonów do odśnieżania i posypywania chodników

**Rejon I** – odpowiedzialna – Irena Górzyńska, Anna Roman

ulice: Reja, Krótka, Rynek, Jedności Słowiańskiej, Barczewskiego, Kościuszki, Pocztowa, chodnik między Rynkiem a Poczta.

Pracownik rezerwowy – Waldemar Roman

**Rejon II** – odpowiedzialna - Bogusława Lamperska

ulice: Przejazd z przystankami, Warszawska, Dworcowa, Polna do ul. Ostrów, Wyzwolenia, 1 Maja, Górna, Kętrzyńskiego, Kiepunka.

Pracownik rezerwowy – Adam Olber

#### Miejsca usytuowania skrzyż z piaskiem:

- skrzyżowanie ulic Polnej i Dworcowej
- skrzyżowanie ulic Reja i Dworcowej
- ulica Krótka (przy lodziarni)
- skrzyżowanie ulic Warszawskiej i Wyzwolenia
- ulica Warszawska (przy posesji Pana Romana)
- na targowisku
- przy przystanku autobusowym (okolice ul. Przejazdnej)
- ulica Dworcowa (przy Przedszkolu)
- ul. 1 Maja



- skrzyżowanie ul. Kościuszki i Działkowa

## Wytyczne pracy w ramach AZU dla miasta Pasym

1. Przy przeciętnych warunkach atmosferycznych brygady AZU rozpoczynają pracę o godz. 6<sup>00</sup> w podstawowych składach.
2. W przypadku wystąpienia obfitych opadów śniegu, zamieci lub gołoledzi oraz w przypadku powiadomienia przez osoby kierujące AZU brygady rozpoczynają pracę o godz. 5<sup>00</sup>. Decyzje w tej sprawie podejmuje kierujący akcją po zapoznaniu się z warunkami atmosferycznymi i stanem nawierzchni.
3. Prezes Zarządu ZGKiM Pasym Sp. z o.o. decyduje o ilości zaangażowanego sprzętu i pracowników spoza podstawowych składów.
4. Prezes Zarządu decyduje o sprowadzeniu dodatkowego sprzętu z zewnątrz w przypadku, gdy sytuacja będzie tego wymagała.
5. Pracownicy zobowiązani są do punktualnego stawienia się do pracy, rzetelnego wykonywania swoich obowiązków i dokładnego wykonywania poleceń kierującego akcją.
6. Kierujący akcją jest odpowiedzialny za sprawność techniczną i stałą gotowość sprzętu, jest zobowiązany do śledzenia prognozy pogody, obserwacji warunków atmosferycznych w rejonie miasta i stosownie do nich planować pracę brygad.
7. Osoba przyjmująca zgłoszenia w sprawie odśnieżania lub posypywania ulic i chodników w godz. od 7<sup>00</sup> do 15<sup>00</sup> zobowiązana jest do niezwłocznego przekazywania zgłoszeń kierującemu akcją.

Zgłoszenia w sprawie odśnieżania przyjmują pracownicy Zakładu Gospodarki Komunalnej i Mieszkaniowej Pasym Spółka z o.o.:

od godz. 7<sup>00</sup> do 15<sup>00</sup> – Kowalska Edyta, tel. 89/6212168 w.2

- Malwina Nowicka, tel. 501268121

po godz. 15<sup>00</sup> - Malwina Nowicka, tel. 501268121,

- Krzysztof Więcek, tel. 534738669

### Wykaz sprzętu przewidzianego do użycia w Akcji Zimowego Utrzymania:

1. Ciągnik MTZ 80 – 1 szt.
2. Ciągnik MF 255 – 1 szt.
3. Ursus 3512 – 1 szt.
4. Koparko – ładowarka New Holland – 2 szt.
5. Pług lemieszowy przyczepny – 2 szt.
6. Rozsiewacz do piasku przyczepny RWC – 1 szt.
7. Rozsiewacz lejkowy do chlorku wapnia – 1 szt.
8. Pojemniki plastikowe na piasek – 17 szt.

#### Materiały:

1. Piasek składowany pod wiatą – 80 t.
2. Chlorek wapnia – 0 t.
3. Sól drogowa – 2 palety

## **Kolejność odśnieżania i posypywania ulic**

### **Ulice I kolejności:**

Dworcowa, Poczтовая wraz z parkingami, Kościuszki, Warszawska, Przejedna wraz z przystankami autobusowymi, Polna wraz z zatokami.

### **Ulice II kolejności:**

Rynek wokół Ratusza, Reja, Krótka, Jedności Słowiańskiej, Barczewskiego, Ogrodowa, Ostrów do Cmentarza.

### **Ulice III kolejności:**

Wyzwolenia, Kętrzyńskiego, Górna wraz z parkingiem, 1Maja, Kiepunkki, Sadowa, Wańkowicza, Małka, Burskiego, Żurawia do tartaku, Kajki, Leśna, Słoneczna, Tylna, Jeziorna, Sosnowa, Wypoczynkowa, Warmińska, droga do oczyszczalni ścieków.

### **Ulice IV kolejności:**

Biernata, Zientary, Ostrów – dalsza część, Spichrzowa, Tartaczna, Żurawia – część dalsza, Żeglarska, Sportowa, Spacerowa, Mazurska, Łąkowa, Działkowa, Strażacka, Kwiatowa, Rybacka, Piętnego, Orla, Jaskółcza, Krucza, Bociania, Czajki, Kormoranów, Łabędzia, Szczycieńska, Cicha, Spokojna, Szkolna, Poprzeczna, Nauczycielska, Prosta, Młodzieżowa, Boczna, Jarzębinowa, Kalinowa, Akacyjowa, Jaśminowa, Czapli, Przepiórki, Radosna, Pogodna, Przytulna.

**Podczas trwania akcji zimowego utrzymania w mieście należy zwrócić szczególną uwagę na posypywanie piaskiem skrzyżowań, przejść dla pieszych, przystanków autobusowych oraz dbać o odśnieżanie i posypywanie piaskiem ciągu rowerowo – pieszego biegnącego wzdłuż ulicy Jana Pawła II do Stacji PKP i wzdłuż ul. Polnej.**

## WYKAZ ADRESÓW I TELEFONÓW SOŁTYSÓW W GMINIE PASYM

Telefony sołtysi				
nazwisko	imię	nr tel.	sołectwo	adres
Augustowska	Jolanta	<b>793761121</b>	Narajty	Narajty 9
Krawczyk	Jacek	<b>518855185</b>	Rutki	Rutki 8
Głazewski	Piotr	<b>698681740</b>	Grzegorzółki	Grzegorzółki 15/2
Wylot	Marlena	<b>500831018</b>	Dźwiersztyny	Dźwiersztyny 4
Agaczewski	Mariusz	<b>504029986</b>	Jurgi	Jurgi 3
Czeczko	Wioleta	<b>516958198</b>	Siedliska	Otole 3/1
Frągnowska	Iwona	<b>666088072</b>	Michałki	Michałki 3
Brzeziński	Rafał	<b>501429391</b>	Leleszki	Leleszki 57A
Popczyńska	Wanda Ewa	<b>691912549</b>	Tylkowo	Tylkowo 65
Szyszko	Małgorzata	<b>505139845</b>	Grom	Grom 92 J
Młodziński	Jacek	<b>660425288</b>	Elganowo	Elganowo 26
Tomaszewska	Katarzyna	<b>881614940</b>	Dybowo	Dybowo 21 A
Nietyksza-Faryn	Monika	<b>601823012</b>	Krzywonoga	Krzywonoga 34
Więcek	Ewa	<b>501199336</b>	Rusek Wielki	Rusek Wielki 18