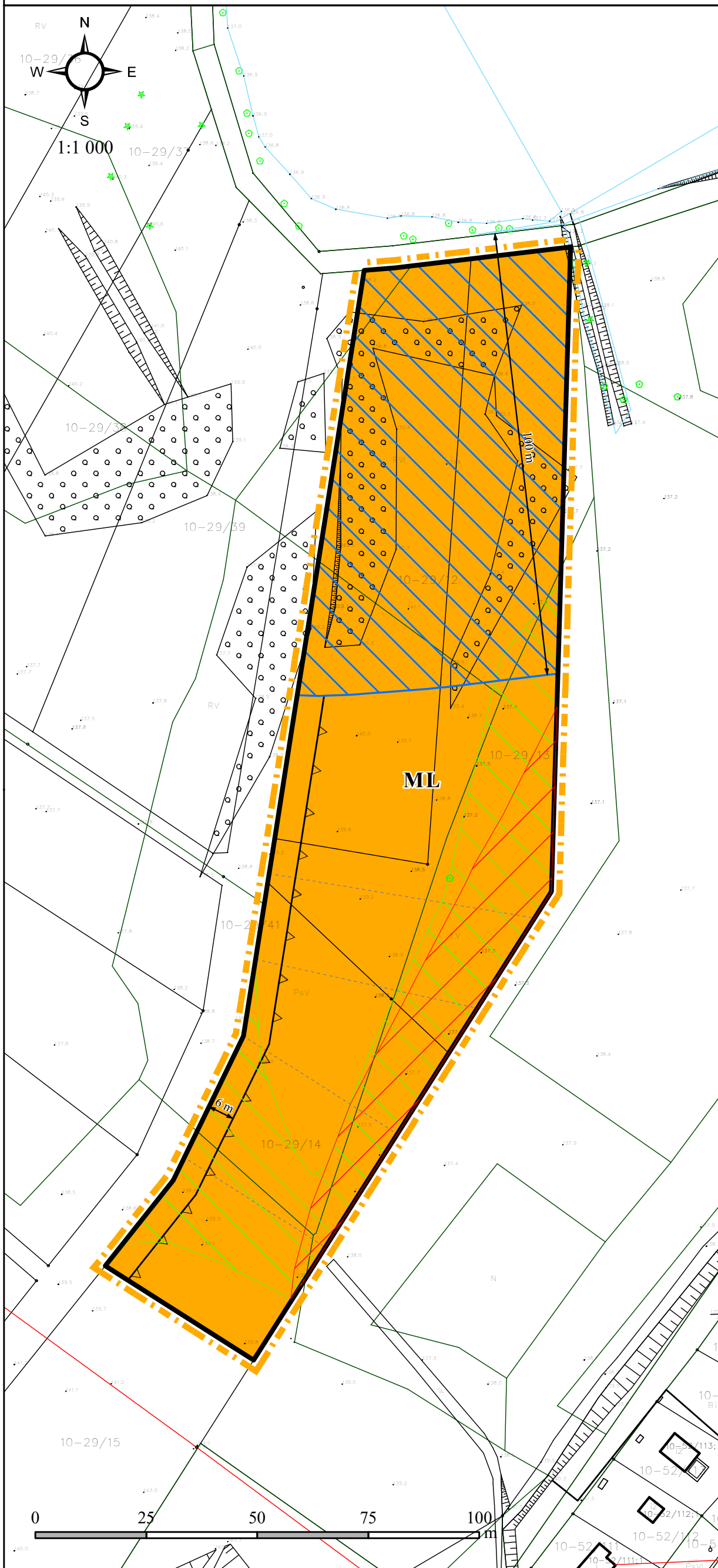
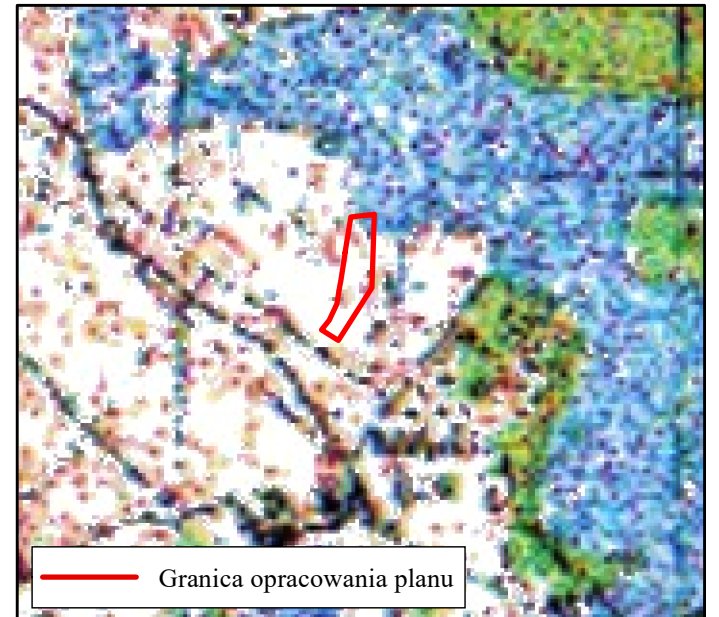


**MIEJSCOWY PLAN ZAGOSPODAROWANIA PRZESTRZENNEGO
DLA DZIAŁEK EWIDENCYJNYCH NR 29/12, 29/13, 29/14
W OBREBIE GEODEZYJNYM MIŁUKI, GMINA PASYMI**

ZAŁĄCZNIK NR 1
DO UCHWAŁY NR XVII/142/2020
RADY MIEJSKIEJ W PASYMIU
Z DNIA 21 SIERPNI 2020 R.



**WYRYS ZE STUDIUM UWARUNKOWAŃ I KIERUNKÓW
ZAGOSPODAROWANIA PRZESTRZENNEGO
MIASTA I GMINY PASYMI**



LEGENDA:

- GRANICA GMINY
- GRANICA OBSZARU OBJĘTEGO ZMIANĄ
- GRANICA OBRĘBÓW GEODEZYJNYCH
- GRANICA OBRĘBU MIASTA PASYMI
- TERENY ZABUDOWY WSI
- OBOWIĄZUJĄCE PLANY ZAGOSPODAROWANIA PRZESTRZENNEGO
- LASY
- TERENY ROLNE

OZNACZENIA

- Granica opracowania planu
- Linie rozgraniczające tereny o różnym przeznaczeniu lub różnych zasadach zagospodarowania
- Nieprzekraczalna linia zabudowy
- Obszar zakazu zabudowy wynikający z ustaleń aktów prawa miejscowego dotyczących ochrony przyrody (związany z pasem szerokości 100 m od linii brzegów rzek, jezior i innych naturalnych zbiorników wodnych)
- Tereny występowania obszarów wodno-błotnych, które objęte są ochroną na podstawie przepisów dotyczących ochrony przyrody

PRZEZNACZENIE TERENU:

- ML - Teren zabudowy rekreacji indywidualnej

OZNACZENIA INFORMACYJNE

- Obszar występowania niekorzystnych warunków gruntowo-wodnych
- Projektowane podziały
- Wymiar

