

DZIEŃ DOBRY ☺
WITAM SERDECZNIE NUTKI
TEMAT TYGODNIA: ŁĄKA W MAJU.
TEMAT DNIA: „KOŁORY WIOSNY”
DATA: 21.05.2020r.

I. Ćwiczenia poranne

<https://m.youtube.com/watch?v=0ih61-uU-zk>

II. Zajęcia organizowane, przewidziane programem.

Zabawy badawcze inspirowane wierszem I. R. Salach -Tęcza.

Potrzebujemy: pędzel, duży arkusz białego brystolu, farby w kolorach: czerwonym, niebieskim, żółtym, pomarańczowym, fioletowym, zielonym, granatowym, ewentualnie możemy przygotować kredki.

Zapraszamy dziecko do stołu, na którym umieszczamy duży biały arkusz brystolu. Czytamy głośno wiersz I. Salach „Tęcza”, a dziecko maluje jednocześnie farbami akwarelowymi barwne łuki, zaczynając od dołu.

Tęcza ma siedem kolorów, kolorów siedem ma.

Wymienił je Karolek,

wymienię je i ja.

Kolor fioletowy

pierwszy przyszedł mi do głowy.

Granatowy kolor ciemny

dla oka jest przyjemny.

Za nim będzie błękit

jak błękitne niebo.

Potem zieleń traw.

Nie pytaj mnie, dlaczego.

Barwa żółta jak słoneczko

i pomarańczowa,

na końcu czerwona –

i tęcza gotowa.

Porozmawiajmy z dzieckiem na temat wiersza:

- Ile kolorów ma tęcza?

- Obok jakiego koloru znajduje się np. kolor pomarańczowy?
- Jakie kolory występują w tęczy?





Możemy pokazać dziecku zdjęcia lub obrazki z widoczną tęczą.



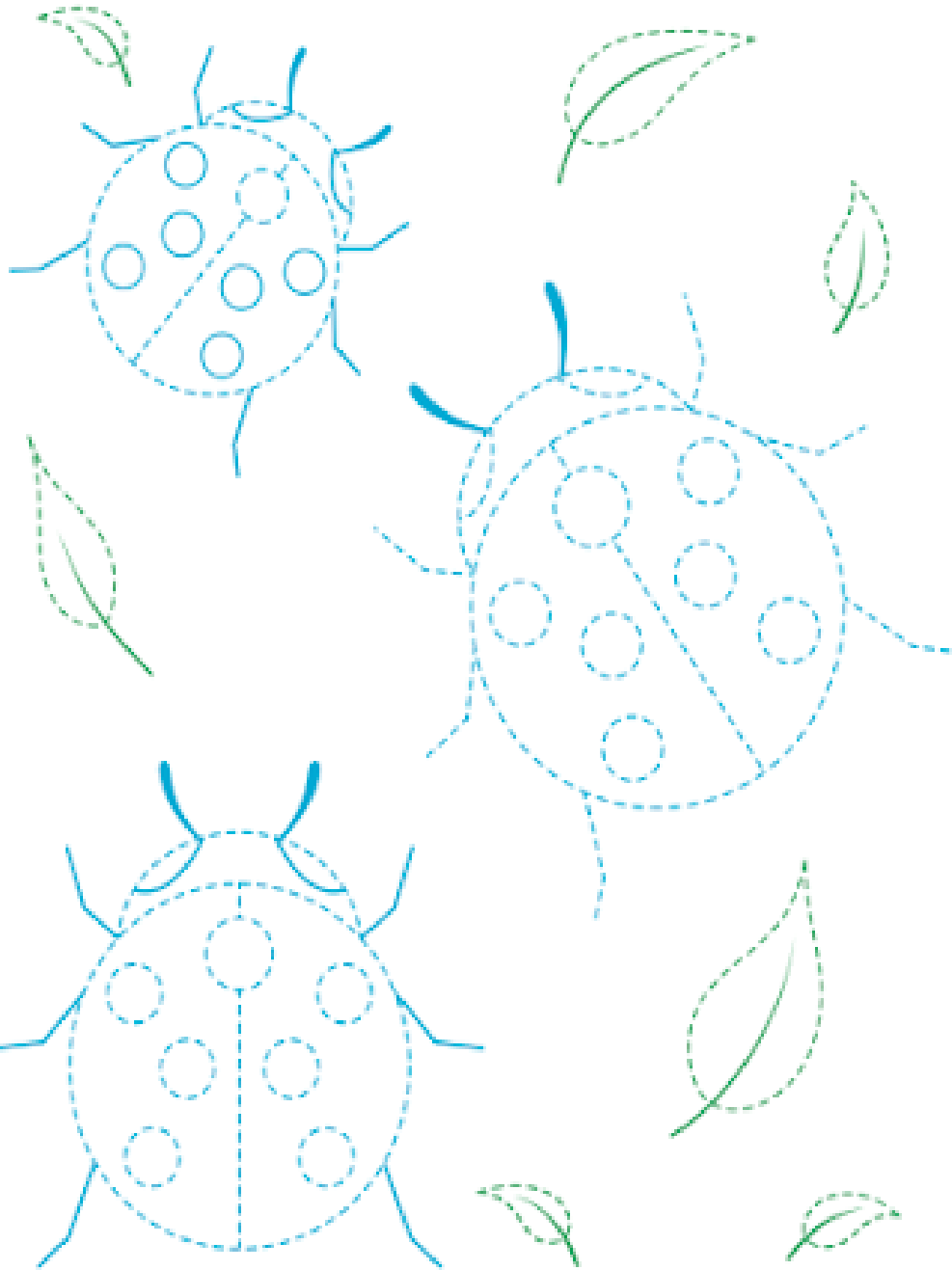
Ciekawostka: Tęcza to zjawisko optyczne i meteorologiczne. Powstaje na niebie wtedy, kiedy pada deszcz i świeci słońce. Dzieje się tak dlatego, że promienie słońca, kierując się w stronę ziemi, napotykają na swojej drodze krople wody. Przechodzą przez nie, w wyniku czego białe światło słoneczne zmienia się w wielobarwne widmo. Tworzy na niebie kolorowy most.

Wyjaśnienie zjawiska powstawania tęczy. Oglądanie zdjęć z widoczną tęczą.
Pytania: Co to jest tęcza? Jak powstaje tęcza? Jaki kształt ma tęcza?

Karty pracy cz.5 str. 40,41

	7		3
	6		5
	5		6
	1		8
	8		5
	7		6

Rysuj po śladzie



Imię: