












PLAN ZAGOSPODAROWANIA TERENU  
SKALA 1:500



LEGENDA:

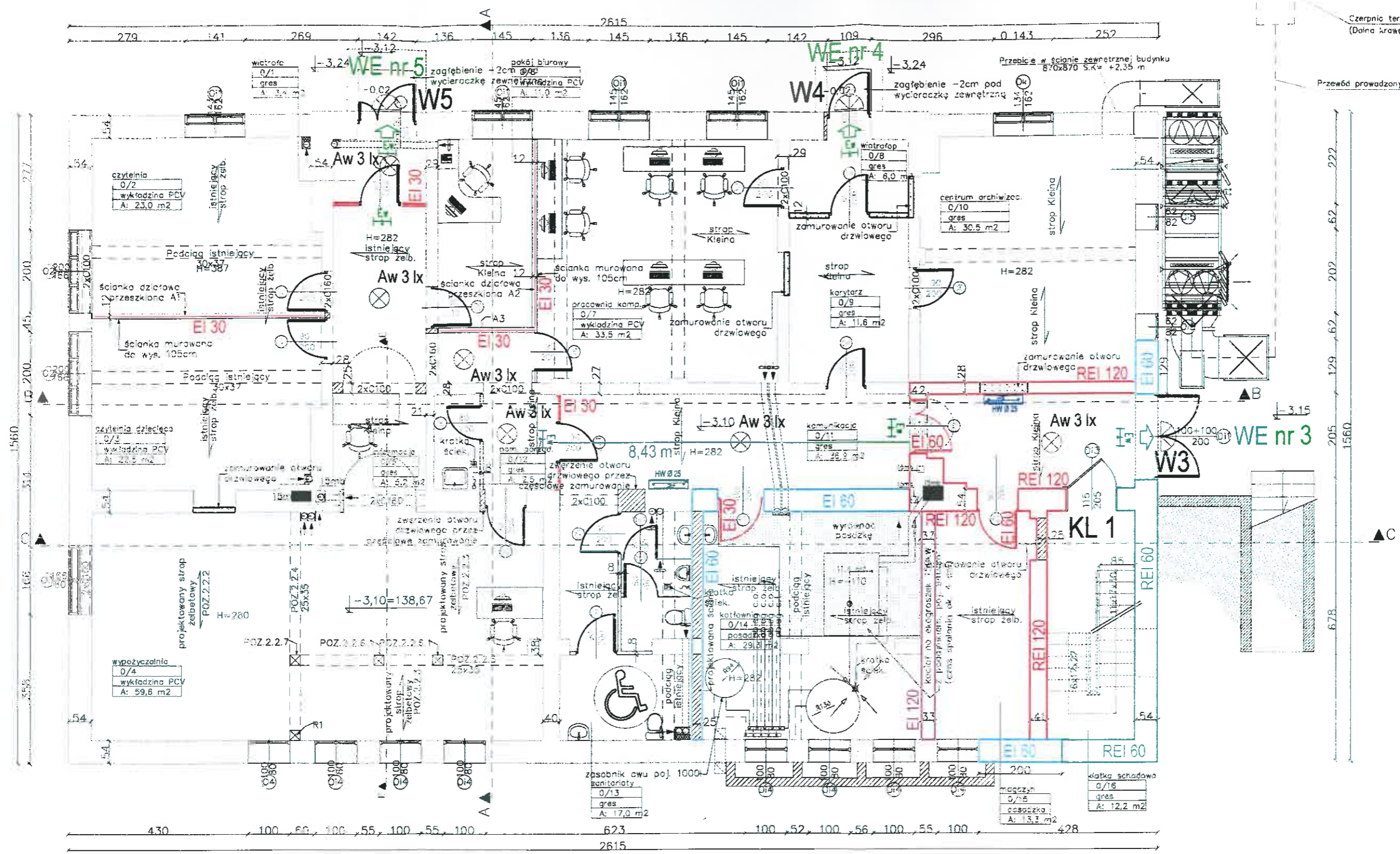
-  - schody zew. główne, boczne i terenowe
-  - ciągi pieszo - jezdne
-  - ciągi piesze
-  - zielen, skarpy
-  - proponowane położenie szafy telekomunikacyjnej wg oddzielnego opracowania
-  - projektowane złącze pomiarowe 3L
- A-B-C-D-E-F-G - granice działki
-  - budynek gosp. do wyburzenia
-  - adaptowany budynek
-  - aktualne położenie szafy telekomunikacyjnej
-  - ciągi piesze, jezdne, nawierzchnie utwardzone
-  - hydrant zewnętrzny HP80



Obiekt:	Ekspertyza techniczna stanu ochrony przeciwpożarowej adaptowanego budynku dla potrzeb siedziby Instytucji Kultury w Pasymiu 12 - 130 Pasym, ulica Dworcowa nr 8 dz. nr 251/2	
Temat:	<b>EKSPERTYZA TECHNICZNA</b> w trybie § 2 ust. 2 pkt 2 rozp. Mi z 12 kwietnia 2002 r. / tekst jednolity Dz. U. z 2015 r., poz. 1422 /	
Opracowali:	mgr inż. Julian M. LEMIECH Rzecznik do spraw zabesp. p.poż. nr upr. 337/96	mgr inż. Wiesław NOWAK Rzecznik Budowlany dec. nr PR-4/21/95 Centr. Rej. Rzecz. Bud. nr 21/95
Tytuł rysunku:	Skala:	Rys. nr
Plan Zagospodarowania Terenu	1:500	1

Czerpnia terenowa 900x900 zlokalizowana  
(Dolina krawężarzewodu 2,0m nad poziomem)

Przewód prowadzony w gruncie do czerpni:

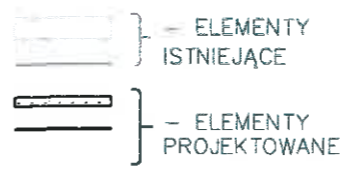


ZESTAWIENIE POMIESZCZEŃ

	pow.	ilość osób	
0/1	WIATROŁAP	3,4m <sup>2</sup>	nie dotyczy
0/2	CZYTELNIA	23,0m <sup>2</sup>	do 10 pobyt czasowy
0/3	CZYTELNIA DZIECIĘCA	22,5m <sup>2</sup>	do 5 pobyt czasowy
0/4	WYPOŻYCZALNIA	59,6m <sup>2</sup>	1 pobyt stały
0/5	INFORMACJA	5,2m <sup>2</sup>	1 pobyt stały
0/6	POKÓJ BIUROWY	11,0m <sup>2</sup>	1 pobyt stały
0/7	PRACOWNIA KOMPUTEROWA	33,5m <sup>2</sup>	do 10 pobyt czasowy
0/8	WIATROŁAP	6,0m <sup>2</sup>	nie dotyczy

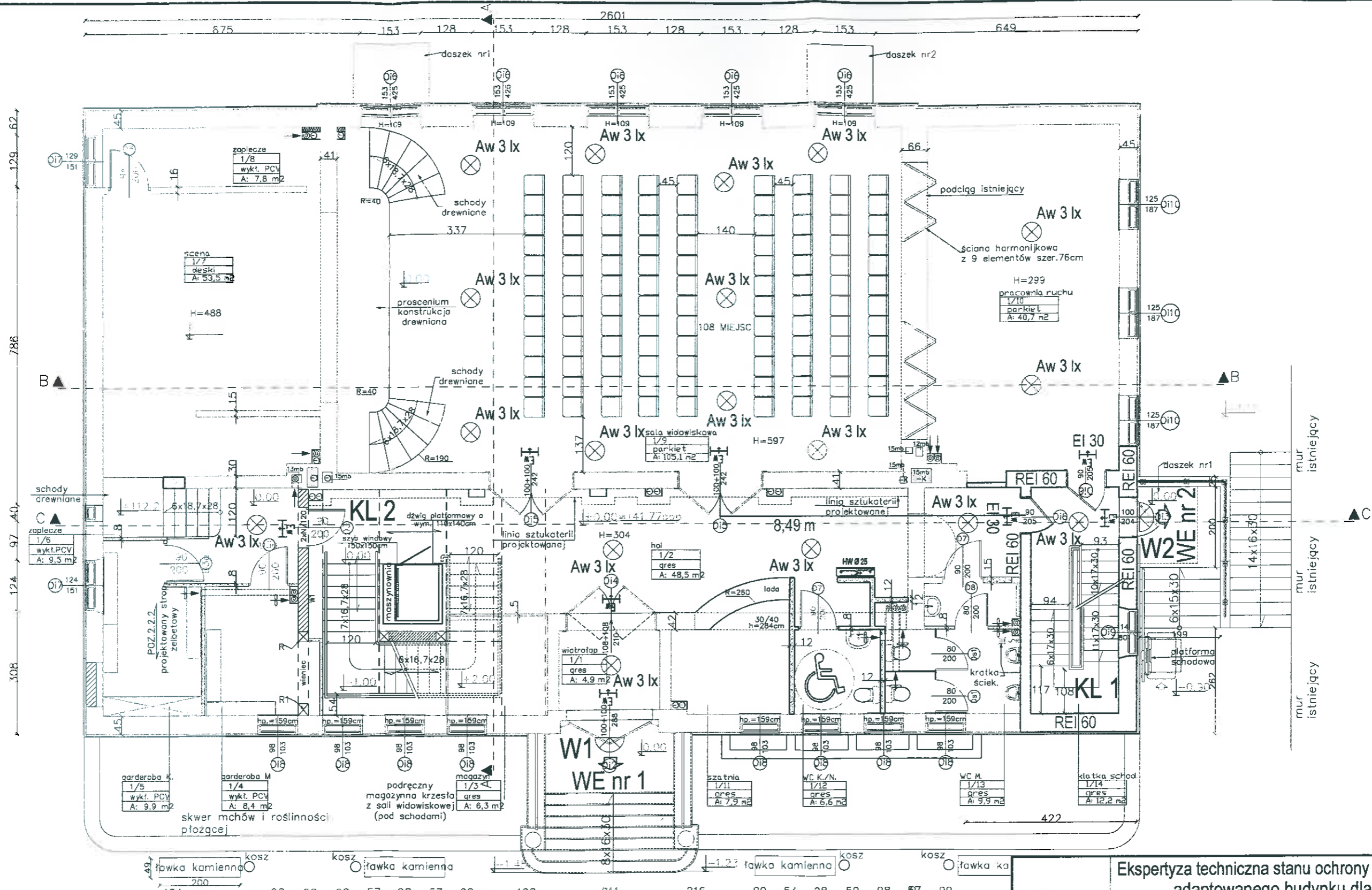
	pow.	ilość osób	
0/9	KORYTARZ	11,6m <sup>2</sup>	nie dotyczy
0/10	CENTRUM ARCHIWIZACJI	30,5m <sup>2</sup>	do 10 pobyt czasowy
0/11	KOMUNIKACJA	36,9m <sup>2</sup>	nie dotyczy
0/12	POM. PORZĄDKOWE	2,5m <sup>2</sup>	nie dotyczy
0/13	SANITARIATY	17,0m <sup>2</sup>	nie dotyczy
0/14	KOTŁOWNIA	29,3m <sup>2</sup>	nie dotyczy
0/15	MAGAZYN	13,3m <sup>2</sup>	nie dotyczy
0/16	KLATKA SCHODOWA	12,2m <sup>2</sup>	nie dotyczy

317,5m<sup>2</sup>



Obiekt:	Ekspertyza techniczna stanu ochrony przeciwpożarowej adaptowanego budynku dla potrzeb siedziby Instytucji Kultury w Pasymiu 12 - 130 Pasym, ulica Dworcowa nr 8 dz. nr 251/2	
Temat:	<b>EKSPERTYZA TECHNICZNA</b> w trybie § 2 ust. 2 pkt 2 rozp. MI z 12 kwietnia 2002 r. / tekst jednolity Dz. U. z 2015 r., poz. 1422 /	
Opracowali:	mgr inż. Julian M. LEMIECH Rzecznik do spraw zabezp. p.poż. nr upr. 337/96	mgr inż. Wiesław NOWAK Rzecznik Budowlany dec. nr PR-4/21/95 Centr. Rej. Rzecz. Bud. nr 21/95
Tytuł rysunku:	Rzut niskiego parteru	Skala: 1:100 Rys. nr 2





ZESTAWIENIE POMIESZCZEŃ

	pow.	ilość osób		pow.	ilość osób		
1/1	WIATROLAP	4,9m <sup>2</sup>	nie dotyczy	1/8	ZAPLECZE	7,8m <sup>2</sup>	nie dotyczy
1/2	HOL	48,5m <sup>2</sup>	nie dotyczy	1/9	SALA WIDOWISKOWA	105,1m <sup>2</sup>	do 108 pobyt czasowy
1/3	MAGAZYN	6,3m <sup>2</sup>	nie dotyczy	1/10	PRACOWNIA RUCHU	40,7m <sup>2</sup>	do 10 pobyt czasowy
1/4	GARDEROBA M.	8,4m <sup>2</sup>	do 5 pobyt czasowy	1/11	SZATNIA	7,9m <sup>2</sup>	do 1 pobyt czasowy
1/5	GARDEROBA K.	9,9m <sup>2</sup>	do 5 pobyt czasowy	1/12	WC K./N.	6,6m <sup>2</sup>	nie dotyczy
1/6	ZAPLECZE	9,5m <sup>2</sup>	nie dotyczy	1/13	WC M.	9,9m <sup>2</sup>	nie dotyczy
1/7	SCENA	53,5m <sup>2</sup>	do 10 pobyt czasowy	1/14	KŁATKA SCHODOWA	12,2m <sup>2</sup>	nie dotyczy

331,2m<sup>2</sup>



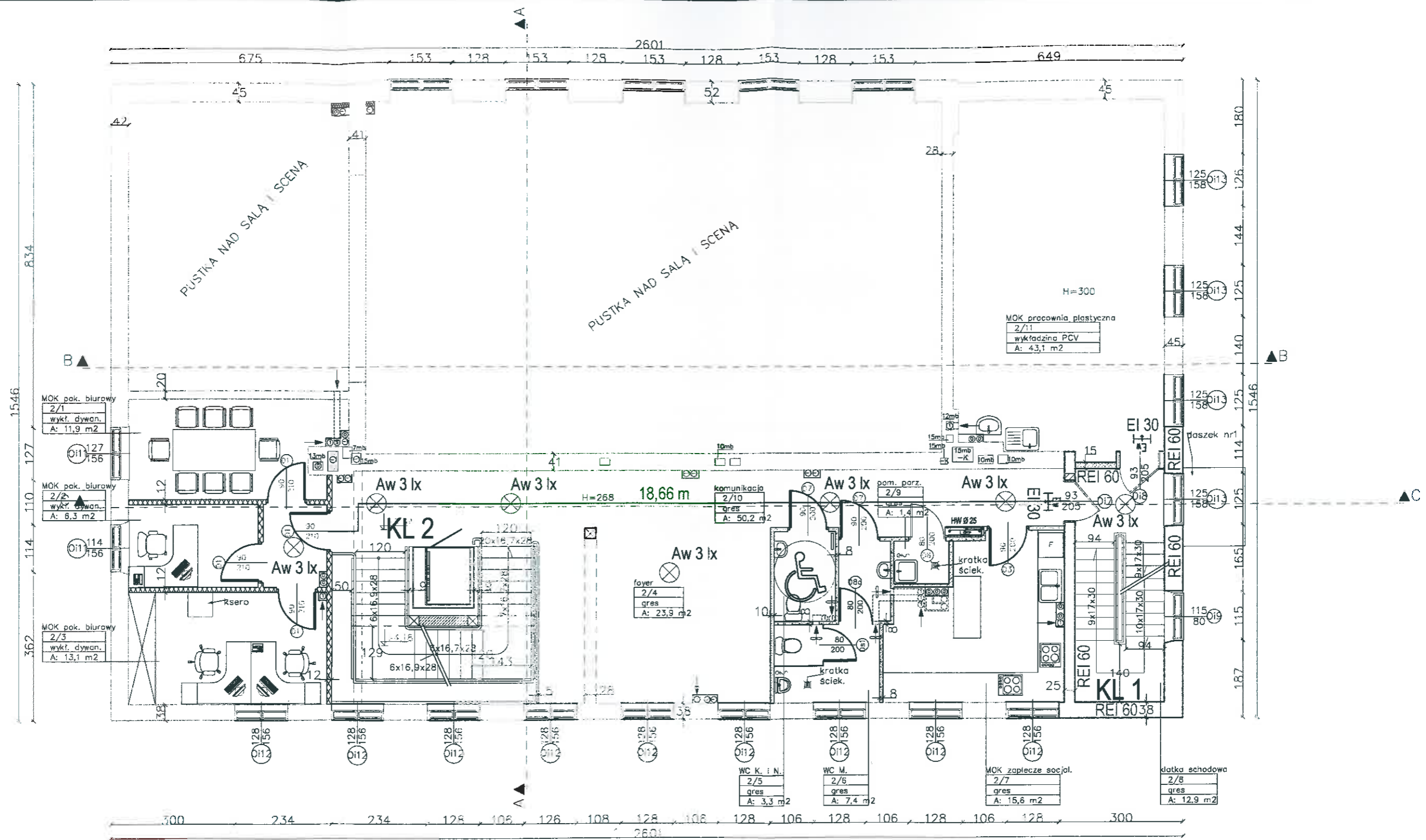
Obiekt: Ekspertyza techniczna stanu ochrony przeciwpożarowej adaptowanego budynku dla potrzeb siedziby Instytucji Kultury w Pasymiu 12 - 130 Pasym, ulica Dworcowa nr 8 dz. nr 251/2

Temat: **EKSPERTYZA TECHNICZNA** w trybie § 2 ust. 2 pkt 2 rozp. MI z 12 kwietnia 2002 r. / tekst jednolity Dz. U. z 2015 r., poz. 1422 /

Opracowali: mgr inż. Julian M. LEMIECH Rzeczoznawca do spraw zabezp. p.poż. nr upr. 337/96

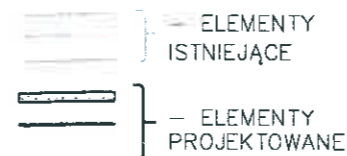
mgr inż. Wiesław NOWAK Rzeczoznawca Budowlany dec. nr PR-4/21/95 Centr. Rej. Rzecz. Bud. nr 21/95

Tytuł rysunku: **Rzut parteru** Skala: 1:100 Rys. nr 3



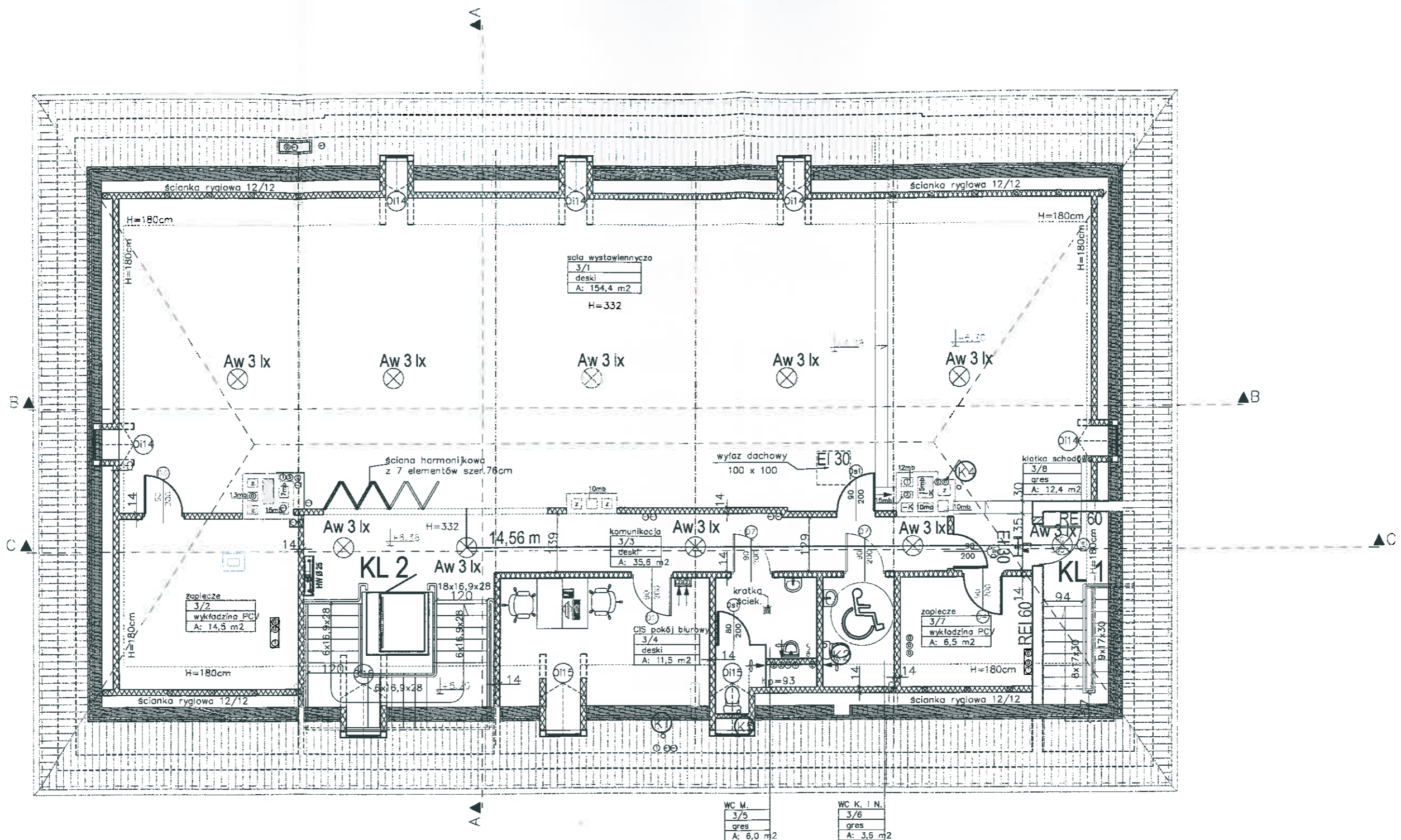
ZESTAWIENIE POMIESZCZEŃ

		pow.	ilość osób		pow.	ilość osób
2/1	MOK POKÓJ BIUROWY	11,9m <sup>2</sup>	do 8 pobyt czasowy	2/7	MOK ZAPLECZE SOCJAL.	15,6m <sup>2</sup> nie dotyczy
2/2	MOK POKÓJ BIUROWY	6,3m <sup>2</sup>	1 pobyt stały	2/8	KLATKA SCHODOWA	12,9m <sup>2</sup> do 4 pobyt czasowy
2/3	MOK POKÓJ BIUROWY	13,1m <sup>2</sup>	2 pobyt stały	2/9	POM. PORZĄDKOWE	1,4m <sup>2</sup> nie dotyczy
2/4	FOYER	23,9m <sup>2</sup>	nie dotyczy	2/10	KOMUNIKACJA	50,2m <sup>2</sup> nie dotyczy
2/5	WC K. i N.	3,3m <sup>2</sup>	nie dotyczy	2/11	MOK PRACOWNIA PLASTYCZNA	43,1m <sup>2</sup> do 10 pobyt czasowy
2/6	WC M.	7,4m <sup>2</sup>	nie dotyczy			189,1m <sup>2</sup>



Obiekt:	Ekspertyza techniczna stanu ochrony przeciwpożarowej adaptowanego budynku dla potrzeb siedziby Instytucji Kultury w Pasymiu 12 - 130 Pasym, ulica Dworcowa nr 8 dz. nr 251/2	
Temat:	<b>EKSPERTYZA TECHNICZNA</b> w trybie § 2 ust. 2 pkt 2 rozp. MI z 12 kwietnia 2002 r. / tekst jednolity Dz. U. z 2015 r., poz. 1422 /	
Opracowali:	mgr inż. Julian M. LEMIECH Rzecznik do spraw zabesp. p.poż. nr upr. 337/96	mgr inż. Wiesław NOWAK Rzecznik Budowlany dec. nr PR-4/21/95 Centr. Rej. Rzecz. Bud. nr 21/95
Tytuł rysunku:	<b>Rzut I piętra</b>	Skala: 1:100 Rys. nr 4



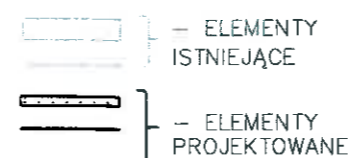


ZESTAWIENIE POMIESZCZEŃ

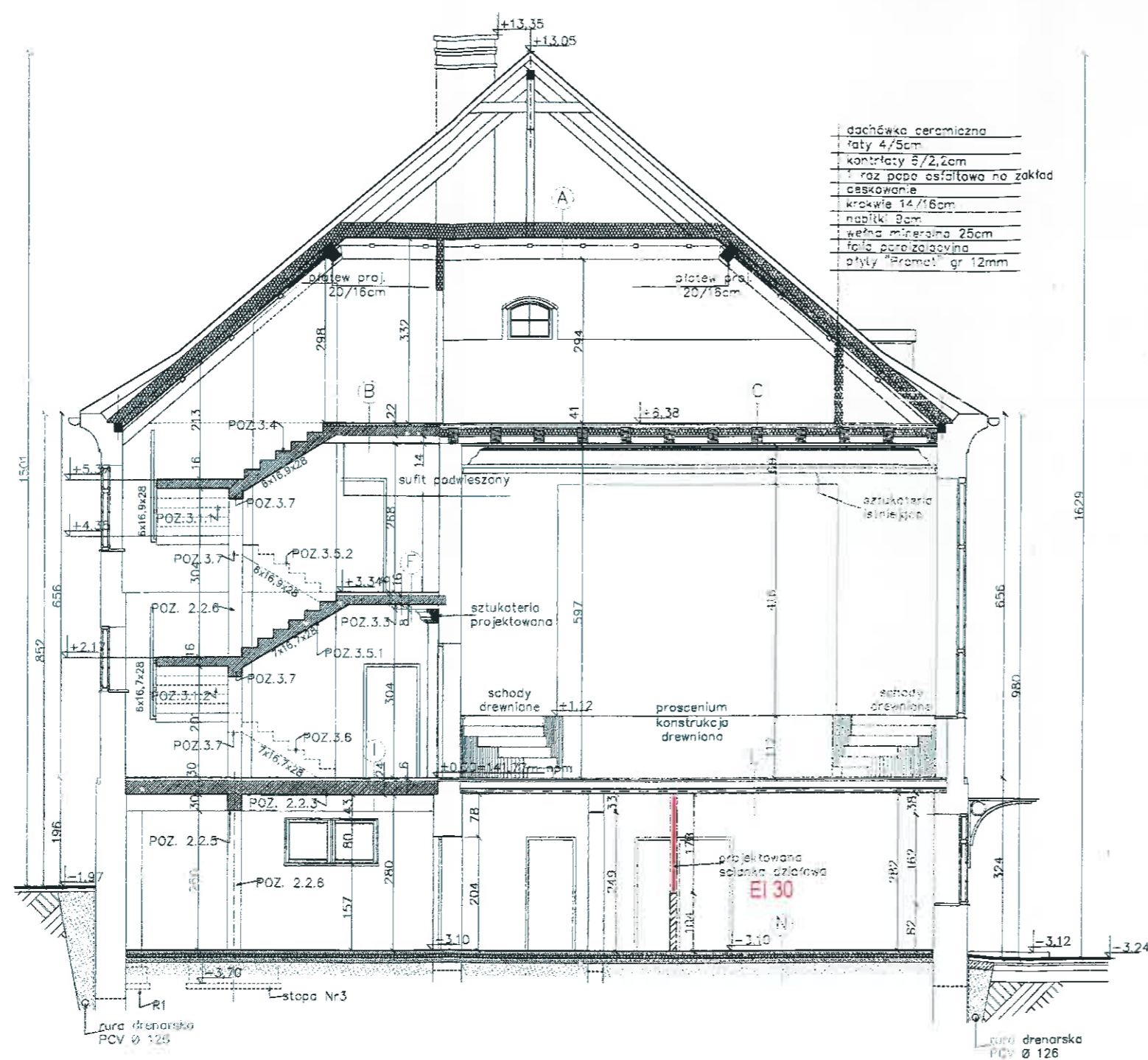
		pow.	ilość osób
3/1	SALA WYSTAWIENNICZA	154,4m <sup>2</sup>	do 100 pobyt czasowy
3/2	ZAPLECZE	14,5m <sup>2</sup>	nie dotyczy
3/3	KOMUNIKACJA	35,6m <sup>2</sup>	nie dotyczy
3/4	CIS POKÓJ BIUROWY	11,5m <sup>2</sup>	2 pobyt stały

		pow.	ilość osób
3/5	WC M.	6,0m <sup>2</sup>	nie dotyczy
3/6	WC K. i N.	3,6m <sup>2</sup>	nie dotyczy
3/7	ZAPLECZE	6,5m <sup>2</sup>	nie dotyczy
3/8	KLATKA SCHODOWA	12,4m <sup>2</sup>	nie dotyczy

244,5m<sup>2</sup>



Obiekt:	Ekspertyza techniczna stanu ochrony przeciwpożarowej adaptowanego budynku dla potrzeb siedziby Instytucji Kultury w Pasymiu 12 - 130 Pasym, ulica Dworcowa nr 8 dz. nr 251/2	
Temat:	<b>EKSPERTYZA TECHNICZNA</b> w trybie § 2 ust. 2 pkt 2 rozp. MI z 12 kwietnia 2002 r. / tekst jednolity Dz. U. z 2015 r., poz. 1422 /	
Opracowali:	mgr inż. Julian M. LEMIECH Rzecznik do spraw zabesp. p.poż. nr upr. 337/96	mgr inż. Wiesław NOWAK Rzecznik Budowlany dec. nr PR-4/21/95 Centr. Rej. Rzecz. Bud. nr 21/95
Tytuł rysunku:	Rzut poddasza	Skala: 1:100 Rys. nr 5



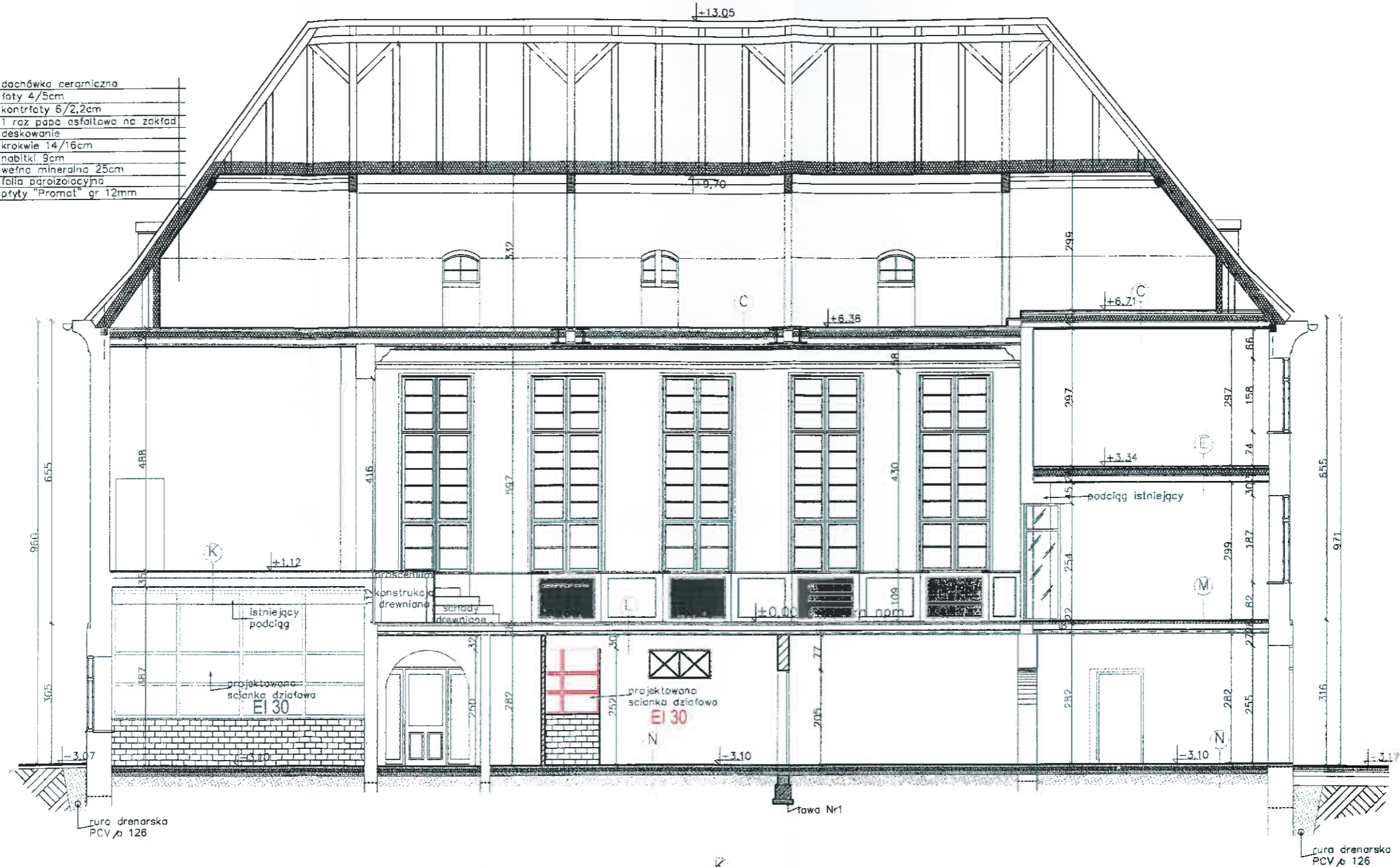
dachówka ceramiczna  
 taty 4/5cm  
 kontrłaty 5/2,2cm  
 roz. papa asfaltowa na zakład  
 caskowanie  
 krokwie 14/16cm  
 nabliki 9cm  
 wełna mineralna 25cm  
 folia parozalagowa  
 płyty "Promat" gr 12mm

<b>A</b>	2,2cm wykładzina PCV 2,2cm płyta OSB 18/28 belki stropowe 12cm wełna mineralna 2,5cm ślepy pułap pustka 1,5cm PROMATECT tynk	<b>B</b>	3,2cm deski podłogowe 2,8cm przekładki drewniane 2cm płyty z wełny mineralnej 1x folia PE 16cm strop sufit podwieszany z płyt GK na stelażu stalowym tynk	<b>C</b>	3,2cm deski 2x2,2cm przekładki 18/28 belki stropowe istniejące 12cm wełna mineralna 2,5cm ślepy pułap pustka 2x1,5cm PROMATECT tynk
<b>D</b>	2,5cm gres na kleju 2x2,5cm płyta OSB wodoodporna 1x folia PE 18/28 belki stropowe istniejące 12cm wełna mineralna 2,5cm ślepy pułap pustka 1,5cm PROMATECT tynk	<b>E</b>	2x2,5cm wykładzina PCV płyta OSB 1x folia PE 18/28 belki stropowe istniejące 12cm wełna mineralna 2,5cm ślepy pułap pustka 1,5cm PROMATECT tynk	<b>F</b>	wykładzina PCV 3cm warstwa wyrównawcza 2cm płyty styropianowe 24cm strop projektowany tynk
<b>G</b>	5cm wykładzina PCV szlichta cementowa 15cm strop ceramiczny istniejący na żebrach żelbetonowych tynk istniejący sufit podwieszany z płyt GK na stelażu stalowym tynk	<b>H</b>	5cm wykładzina PCV 3cm warstwa wyrównawcza 2cm płyty styropianowe 24cm strop projektowany tynk	<b>I</b>	gres 3cm warstwa wyrównawcza 2cm płyty styropianowe 24cm strop projektowany tynk
<b>J</b>	gres listki istniejące strop istniejący tynk	<b>K</b>	3,2cm deski podłogowe legary strop żelbetowy istniejący tynk	<b>L</b>	3,2cm deski podłogowe warstwy stropu istniejącego
<b>M</b>	parkiet warstwa wyrównawcza warstwy stropu stniejącego	<b>N</b>	1cm w. wykończeniowa 6cm szlichta cementowa 1x folia PE 5cm styropian PS-E F20 1x papa termozgrzewalna na lepiku wywinęta na ściany 10cm podkład betonowy podsypka piaskowa zagęszczana warstwami		

Obiekt:	Ekspertyza techniczna stanu ochrony przeciwpożarowej adaptowanego budynku dla potrzeb siedziby Instytucji Kultury w Pasymiu 12 - 130 Pasym, ulica Dworcowa nr 8 dz. nr 251/2		
Temat:	<b>EKSPERTYZA TECHNICZNA</b> w trybie § 2 ust. 2 pkt 2 rozp. MI z 12 kwietnia 2002 r. / tekst jednolity Dz. U. z 2015 r., poz. 1422 /		
Opracowali:	mgr inż. Julian M. LEMIECH Rzeczoznawca do spraw zabezp. p.poż. nr upr. 337/96	mgr inż. Wiesław NOWAK Rzeczoznawca Budowlany dec. nr PR-4/21/95 Centr. Rej. Rzecz. Bud. nr 21/95	
Tytuł rysunku:	Przekrój A-A	Skala:	Rys. nr
		1:100	6



dachówka ceramiczna  
 folia 4/5cm  
 kontrłaty 6/2,2cm  
 1 raz papa asfaltowa na zakład  
 deskowanie  
 krokwie 14/16cm  
 nabitki 9cm  
 wełna mineralna 25cm  
 folia paroizolacyjna  
 płyty "Promat" gr 12mm



3,2cm deski  
 2x2,2cm przekładki  
 18/28 belki stropowe istniejące  
 12cm wełna mineralna  
 2,5cm ślepy pułap  
 pustka  
 2x1,5cm PROMATECT  
 tynk

wykładzina PCV  
 2x2,5cm płyta OSB  
 1x folia PE  
 18/28 belki stropowe istniejące  
 12cm wełna mineralna  
 2,5cm ślepy pułap  
 pustka  
 1,5cm PROMATECT  
 tynk

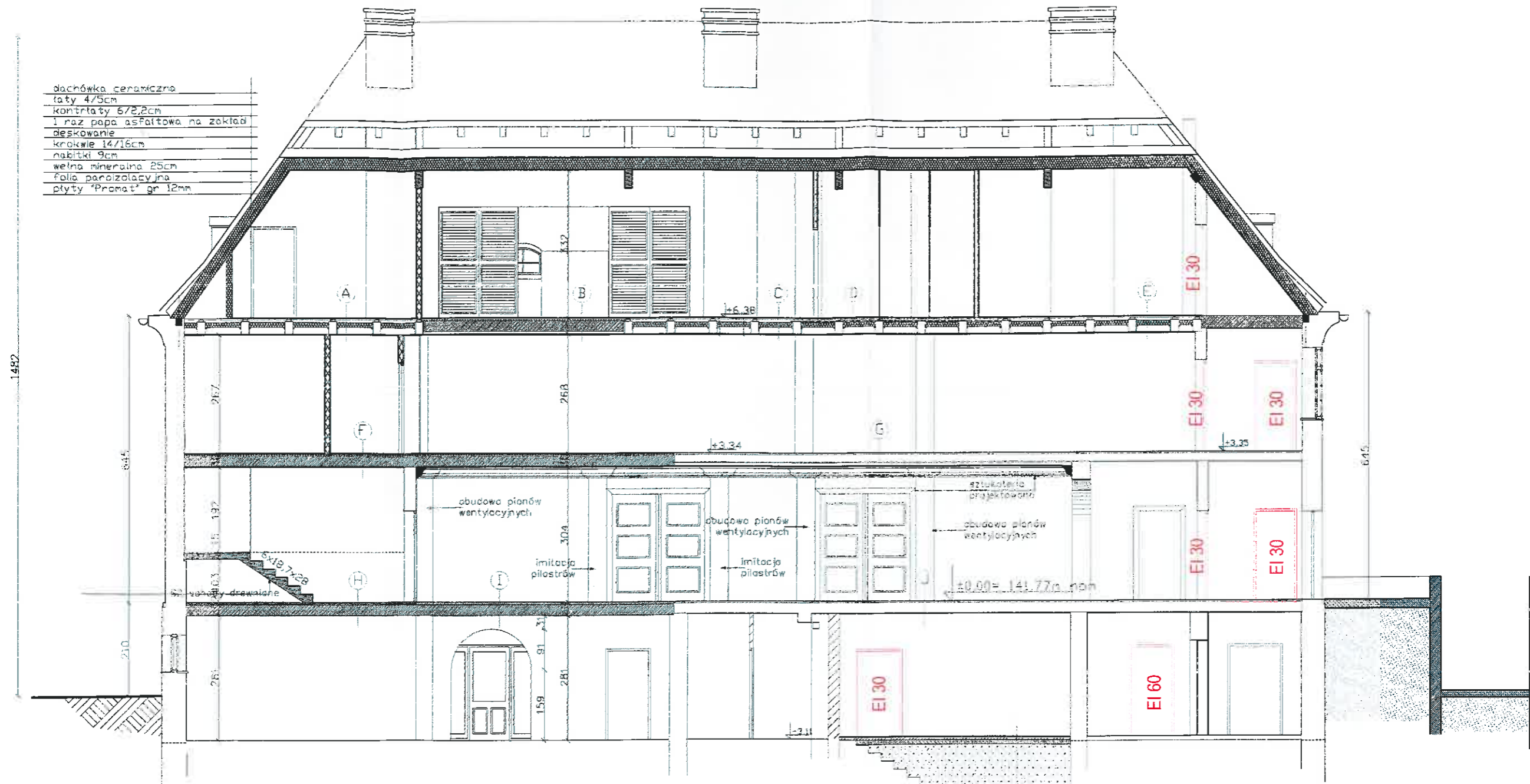
3,2cm deski podłogowe  
 tegary  
 strop żelbetowy istniejący  
 tynk

parkiet  
 warstwa wyrównująca  
 warstwy strapy stniejącego

1cm w. wykończeniowa  
 6cm szlichta cementowa  
 1x folia PE  
 5cm styropian PS-E F20  
 1x papa termozgrzewalna na lepiku  
 wywinięta na ściany  
 10cm podkład betonowy  
 podsypka piaskowa  
 zagęszczana warstwami

Obiekt:	Ekspertyza techniczna stanu ochrony przeciwpożarowej adaptowanego budynku dla potrzeb siedziby Instytucji Kultury w Pasymiu 12 - 130 Pasym, ulica Dworcowa nr 8 dz. nr 251/2	
Temat:	<b>EKSPERTYZA TECHNICZNA</b> w trybie § 2 ust. 2 pkt 2 rozp. MI z 12 kwietnia 2002 r. / tekst jednolity Dz. U. z 2015 r., poz. 1422 /	
Opracowali:	mgr inż. Julian M. LEMIECH Rzecznik do spraw zabesp. p.poż. nr upr. 337/96	mgr inż. Wiesław NOWAK Rzecznik Budowlany dec. nr PR-4/21/95 Centr. Rej. Rzecz. Bud. nr 21/95
Tytuł rysunku:	Przekrój B-B	Skala: 1:100 Rys. nr 7

dachówka ceramiczna  
 taty 4/3cm  
 kontrłaty 6/2,2cm  
 1 raz papa asfaltowa na zakład  
 deskowanie  
 krokwie 14/16cm  
 nabitki 9cm  
 wełna mineralna 25cm  
 folia parozizolacyjna  
 płyty "Promat" gr 12mm



**A**

2,2cm	wykładzina PCV
2cm	plyta OSB
18/28	belki stropowe
12cm	wełna mineralna
2,5cm	ślepy pułap pustka
1,5cm	PROMATECT
	tynek

**B**

3,2cm	deski podłogowe
2,8cm	przekładki drewniane
2cm	plyty z wełny mineralnej
1x	folia PE
16cm	strop
	sufit podwieszany z płyt GK na stelażu stalowym
	tynek

**C**

3,2cm	deski
2x2,2cm	przekładki
18/28	belki stropowe istniejące
12cm	wełna mineralna
2,5cm	ślepy pułap
2x1,5cm	PROMATECT
	tynek

**D**

2,5cm	gres na kleju
2x2,5cm	plyta OSB wodoodporna
1x	folia PE
18/28	belki stropowe istniejące
12cm	wełna mineralna
2,5cm	ślepy pułap pustka
1,5cm	PROMATECT
	tynek

**E**

	wykładzina PCV
2x2,5cm	plyta OSB
1x	folia PE
18/28	belki stropowe istniejące
12cm	wełna mineralna
2,5cm	ślepy pułap pustka
1,5cm	PROMATECT
	tynek

**F**

3cm	wykładzina PCV
2cm	warstwa wyrównawcza
2cm	plyty styropianowe
24cm	strop projektowany
	tynek

**G**

5cm	wykładzina PCV
15cm	szlichta cementowa
	strop ceramiczny istniejący na zębach żelbetowych
	tynek istniejący
	sufit podwieszany z płyt GK na stelażu stalowym
	tynek

**H**

3cm	wykładzina PCV
3cm	warstwa wyrównawcza
2cm	plyty styropianowe
24cm	strop projektowany
	tynek

**I**

3cm	gres
2cm	warstwa wyrównawcza
2cm	plyty styropianowe
24cm	strop projektowany
	tynek

**J**

	gres
	listwa istniejąca
	strop istniejący
	tynek

warstwa posadzki 2cm  
 warstwa wyrównawcza 5cm  
 chudy beton 10cm  
 bieżnik żugęszczona  
 warstwa

Obiekt:	Ekspertyza techniczna stanu ochrony przeciwpożarowej adaptowanego budynku dla potrzeb siedziby Instytucji Kultury w Pasymiu 12 - 130 Pasym, ulica Dworcowa nr 8 dz. nr 251/2	
Temat:	<b>EKSPERTYZA TECHNICZNA</b> w trybie § 2 ust. 2 pkt 2 rozp. MI z 12 kwietnia 2002 r. / tekst jednolity Dz. U. z 2015 r., poz. 1422 /	
Opracowali:	mgr inż. Julian M. LEMIECH Rzeczoznawca do spraw zabezp. p.poż. nr upr. 337/96	mgr inż. Wiesław NOWAK Rzeczoznawca Budowlany dec. nr PR-4/21/95 Centr. Rej. Rzecz. Bud. nr 21/95
Tytuł rysunku:	<b>Przekrój C-C</b>	Skala: 1:100 Rys. nr 8