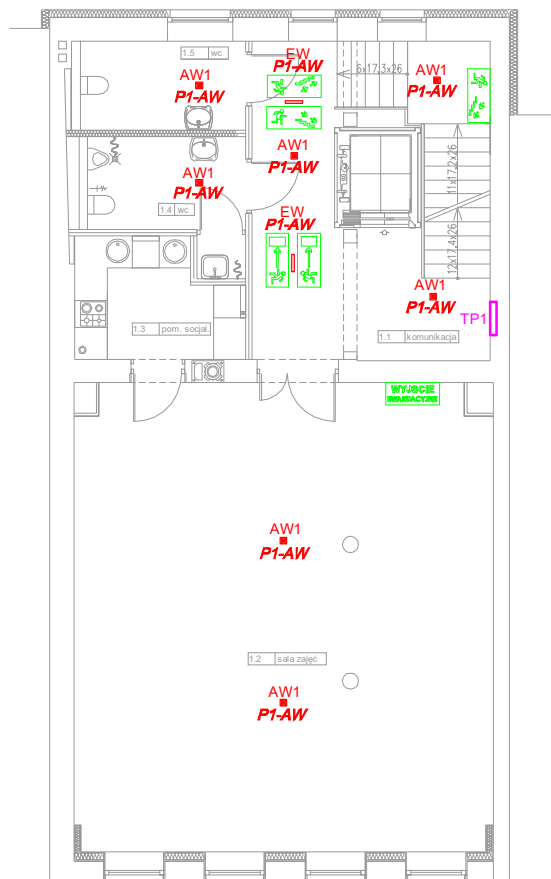


I PIĘTRO



OZNACZENIE OPRAW - AWARYJNE OŚWIETLENIE EWAKUACYJNE:

- AW1** - autonomiczna oprawa awaryjnego oświetlenia ewakuacyjnego, nastropowa, źródło światła: LED o mocy 1W, optyka do "oświetlania powierzchni otwartych", moduł awaryjny z funkcją autotestu oprawy, czas pracy w trybie baterijnym: 1 godzina, praca awaryjna, IP41/kl. II (np.: RUTA N RNO 1W 1C AT IP41 (LUXIONA) lub równoważna);
- EW** - autonomiczna oprawa awaryjnego oświetlenia ewakuacyjnego ze znakiem ewakuacyjnym (bezpieczeństwa), naścienna/nasufitowa, jedno/dwustronna, źródło światła: LED o mocy 1,2W, moduł awaryjny z funkcją autotestu oprawy, czas pracy w trybie baterijnym: 3 godziny, awaryjno-sieciowa, praca - na jasno, IP41/kl. I (np.: TW LED 1.2W 3J B AT IP41 - (LUXIONA) lub równoważna);

Wszystkie prawa autorskie dotyczące tego rysunku stanowią własność Pracowni Projektowej KMK Architekti Iwona Malinowska-Klimek.
Niniejszy rysunek jest wydany pod warunkiem, iż nie będzie kopiowany ani udostępniany bez uzgodnienia z KMK Architekti.

KMK KMK Architekti Iwona Malinowska-Klimek ul. Świdzińska 18, 11-038 Nagleszy tel. 605 66 33 46		
TYTUŁ PROJEKTU Przebudowa i modernizacja budynku Miejskiego Ośrodka Kultury na potrzeby utworzenia Centrum Wspierania Rodzici		
Projektant	Upr.nr: WAM/0026/PW/OE/14 mgr inż. Emil Waszkielis	
Sprawdził	Upr.nr: WAM/0177/PW/OE/14 inż. Paweł Szponar	
TRESC RYSUNKU Plan instalacji oświetlenia awaryjnego - I piętro		
BRANŻA	ELEKTRYCZNA	NR RYS.
STUDIUM	PROJ. BUDOWLANY	E7
SKALA	1:100	DATA
		01.2017