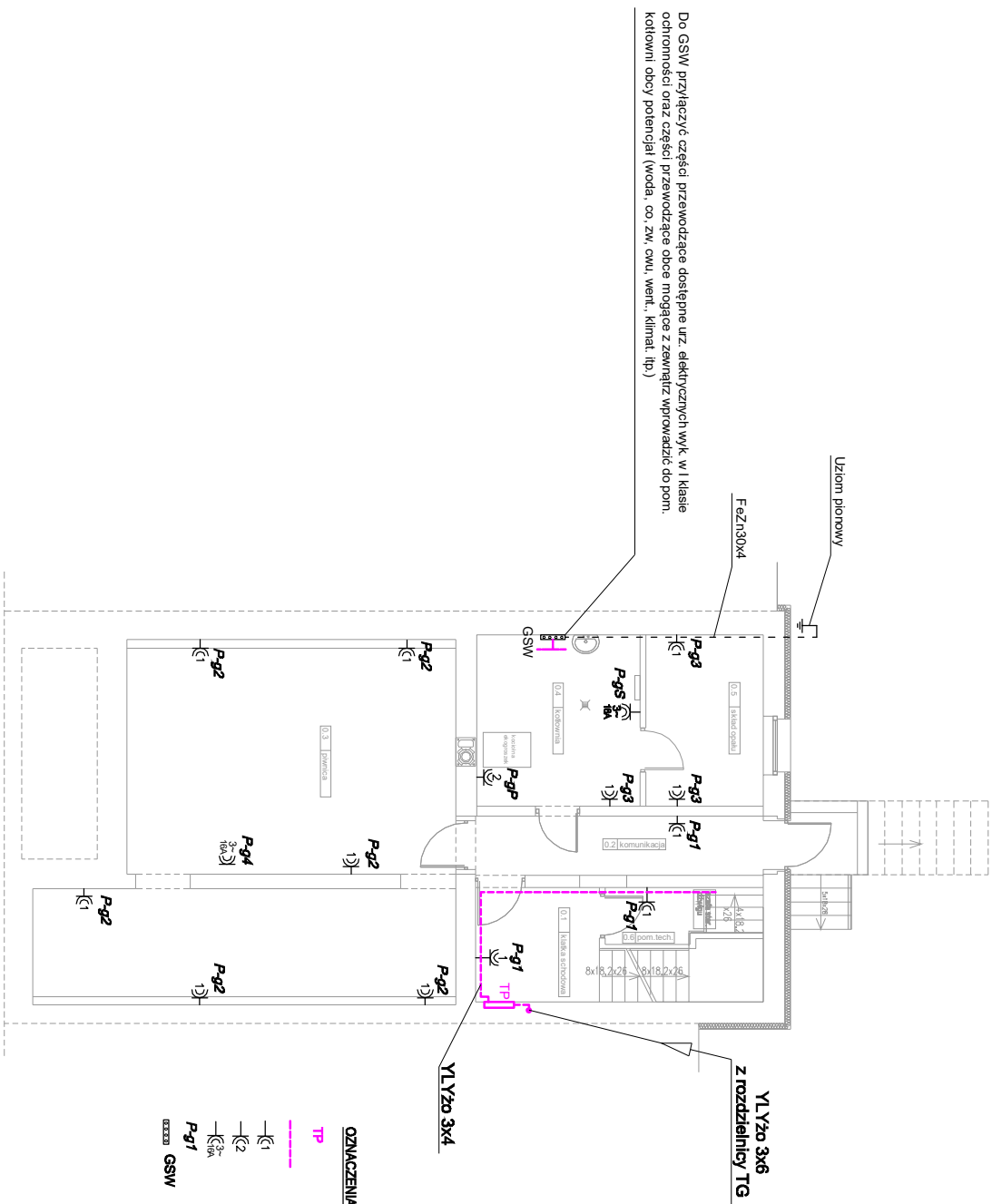


PIWNICA



Do GSW przylączyć części przewodzące dostępne urz. elektrycznych wyl. w I klasie ochronności oraz części przewodzące obce mogące z zewnątrz wprowadzić do pom. kolimwni obcy potencjał (woda, ca. zw, cmu, went., klimat. itp.)

YL Yzo 3x6
z rozdzielnicą TG

YL Yzo 3x4

OZNACZENIA:

- TP** - projektowana rozdzielnica pionowa
- projektowany wiz
- gn. pt. podjętnicza 2P+Z 230V 10/16A IP44
- gn. pt. podjętnicza 2x 2P+Z 230V 10/16A IP44
- gn. pt. 3-fazowa 3P+N 400V 16A IP44
- nr obwodu gniazda wyczkowych
- P-g1** - główna szyna wyrównawcza
- GSW**

Wszystkie prawa autorskie dozwolone, tego rysunku, sprawozdania, wiarośód, Pracowni Projektowej iK&K Architekci i Inżynierzy w Warszawie. Materiały i rysunki, które zostały podane, nie gwarantujemy, że nie będą wykorzystane do celów innych niż te, dla których zostały stworzone. Agencja:

IK&K Architekci i Inżynierzy
ul. Sędziwna 18, 1-028 Rydygierki
tel. 605 88 33 46

TYTUŁ PROJEKTU

Przebudowa i modernizacja budynku Muzeum Orlinok i Kultury na potrzeby utworzenia Centrum Wspierania Różni

Projektant Upr. nr: WAM/0026/RW/0E/14

Sprawca Upr. nr: WAM/0077/RW/0E/14

Inż. Paweł Szponar

TREŚĆ RYSUNKU

Plan instalacji wiz, gniazda wykonywch

ochronnych pdl. wyrównawczych - piwnica

BRANŻA ELEKTRYCZNA

STADIUM PROJ. BUDOWLANY

NR RYS. E9

SKALA 1:100 DATA 01.2017