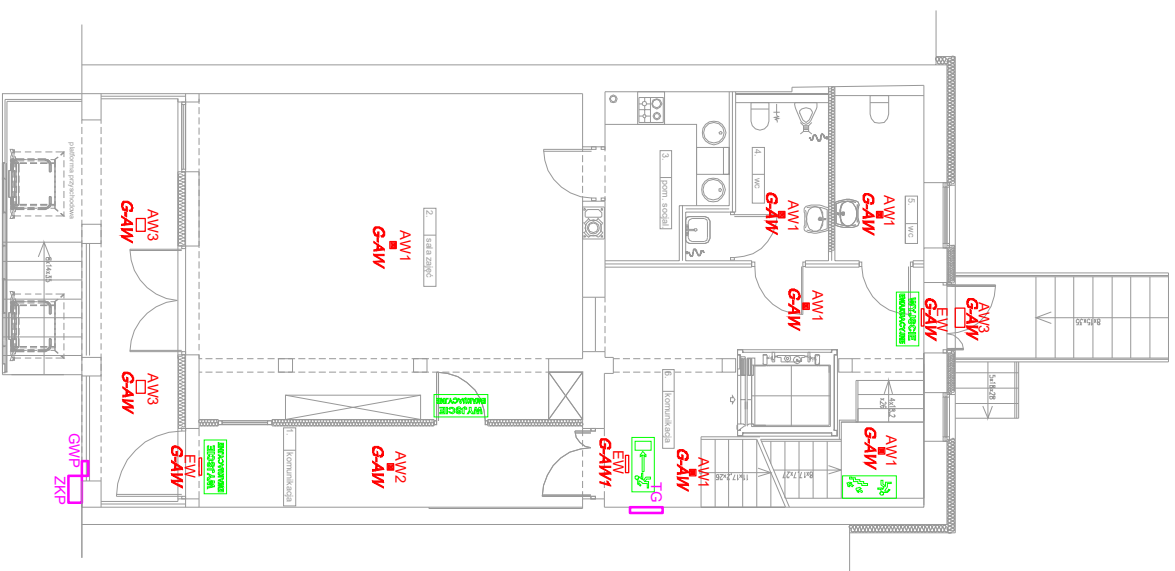


# PARTER



## OZNACZENIE OPRAW - AWARYJNE OŚWIETLENIE EWAKUACYJNE:

- AW1** - automatyczna oprawa awaryjnego oświetlenia ewakuacyjnego, nastopowa, źródło światła: LED o mocy 1W, optyka do oświetlenia powierzchni oświetlonych; moduł awaryjny z funkcją autotestu oprawy, czas pracy w trybie baterijnym: 1 godzina, praca awaryjna, IP41/IK1. II (np.: RUTA N RNO 1W TC AT IP41 (LUXIONA) lub równoważna);
- AW2** - automatyczna oprawa awaryjnego oświetlenia ewakuacyjnego, nastopowa, źródło światła: LED o mocy 1W, optyka do oświetlania drogi ewakuacyjnej; moduł awaryjny z funkcją autotestu oprawy, czas pracy w trybie baterijnym: 1 godzina, praca awar.-secc., IP41/IK1. II (np.: RUTA N RNC 1W TC AT IP41 (LUXIONA) lub równoważna);
- AW3** - automatyczna oprawa awaryjnego oświetlenia ewakuacyjnego nastopowa/nastopowa z sztybą hartowaną matową, szczelna, źródło światła LED 10W/840 i strumieniu świetlnym 1500lm przystosowane do pracy w niskich temperaturach, wbudowany termosiat i grzałka baterii, elektroniczny zasilacz; moduł awaryjny z funkcją autotestu oprawy; czas pracy w trybie baterijnym 2 godziny, praca awar.-secc., IP65/IK1. II (np.: UPDOOR LED 10W SHM 2J AT E IP65 - (LUXIONA) lub równoważna a
- EW** - automatyczna oprawa awaryjnego oświetlenia ewakuacyjnego za znakiem ewakuacyjnym (bezpieczeństwa), nastopowa/nastopowa, jednodwustronna, źródło światła: LED o mocy 1,2W, moduł awaryjny z funkcją autotestu oprawy; czas pracy w trybie baterijnym: 3 godziny, awaryjno-seccowa, praca - na jasno, IP41/IK1. I (np.: TW LED 1,2W 3J B AT IP41 - (LUXIONA) lub równoważna );

Wszystkie prawa autorskie do projektu tego rysunku stanowi:  
Własność Pracowni Projektowej KOK Architektura  
Niniejszy projekt jest warty i w całości, 8 nie będzie  
kopiowany ani udostępniany bez zgody z KOK  
Architektura

**KOK** Architektura i Inżynieria  
ul. Sędziwna 18, 1-028 Niegolezi  
tel. 605 88 33 48

TYTUŁ PROJEKTU	
Przebudowa i modernizacja budynku Miejskiego Ośrodka Kultury na potrzeby utworzenia Centrum Wspierania Rodzi	
Projektant	Upr.nr: WAM/0008/RN/0E/14
mgr inż. Emil Waschells	
Sprawca	Upr.nr: WAM/0077/RN/0E/14
inż. Paweł Szponar	
TRESC RYSUNKU	
Plan instalacji oświetlenia awaryjnego - parter	
BRANŻA	ELEKTRYCZNA
STADIUM	PROJ. BUDOWLANY
NR RYS	E6
SKALA	1:100
DATA	01.2017