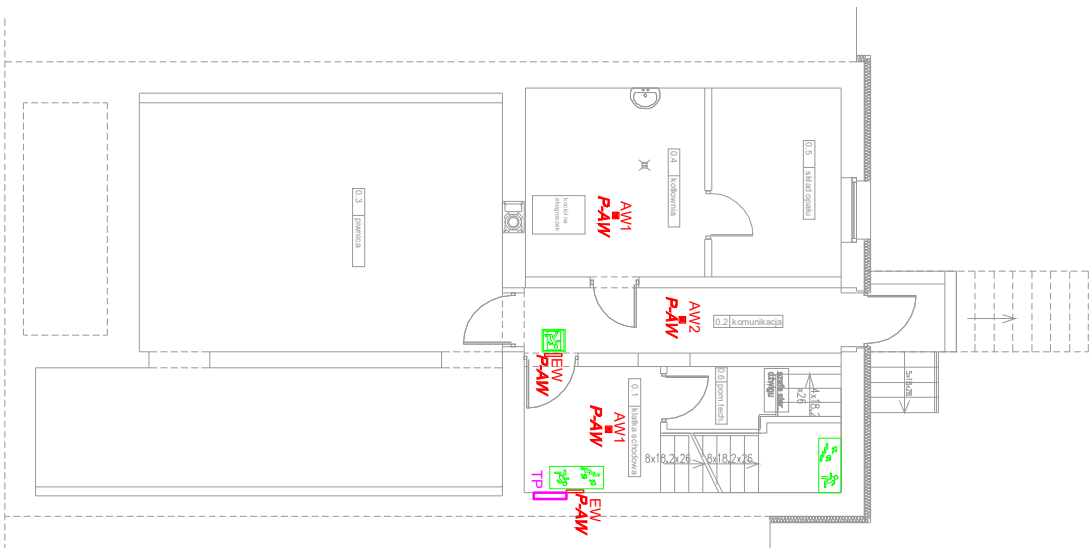


PIWNICA



OZNACZENIE OPRAW - AWARYJNE OŚWIETLENIE EWAKUACYJNE:

- AW1** - autonomiczna oprawa awaryjnego oświetlenia ewakuacyjnego, nastropowa, źródło światła: LED o mocy 1W, opyka do "oświetlania powierzchni otwartych", moduł awaryjny z funkcją autotestu oprawy, czas pracy w trybie baterijnym: 1 godzina, praca awaryjna: IP41/IKL II (np.: RUTJA N RNO 1W 1C AT IP41 (LUXIONA) lub równoważna).
- AW2** - autonomiczna oprawa awaryjnego oświetlenia ewakuacyjnego, nastropowa, źródło światła: LED o mocy 1W, opyka do "oświetlania drogi ewakuacyjnej", moduł awaryjny z funkcją autotestu oprawy, czas pracy w trybie baterijnym: 1 godzina, praca awaryjna: IP41/IKL II (np.: RUTJA N RNC 1W 1C AT IP41 (LUXIONA) lub równoważna).
- EW** - autonomiczna oprawa awaryjnego oświetlenia ewakuacyjnego za znakiem ewakuacyjnym (bezpieczeństwa), naszczelniana/sulfidowa, jedno/dwustronna, źródło światła: LED o mocy 1,2W, moduł awaryjny z funkcją autotestu oprawy, czas pracy w trybie baterijnym: 3 godziny, awaryjno-sięciana, praca - na fasno. IP41/IKL I (np.: TW LED 1,2W 3U B AT IP41 - (LUXIONA) lub równoważna);

Wszystkie prawa autorstwa należą do wyjątku tego rysunku stanowi:
Własność Pracowni Projektowej KWK Architektura
Niniejszy rysunek jest własnością KWK Architektura
Kopowanie ani udostępnianie bez zgody KWK
Architekt.

KWK KWK Architektura i Inżynieria
ul. Sędziwna 18, 1-028 Niegodzie
tel. 605 99 33 49

TYTUŁ PROJEKTU
Przebudowa i modernizacja budynku Miejskiego Ośrodka
Kultury na potrzeby utworzenia Centrum Wspierania Rodzi

Projektant Upr.nr: WAAI00268/PW/OE/14
mgr inż. Emil Waszkells

Sprawca Upr.nr: WAAI0077/PW/OE/14
inż. Paweł Szponar

TRESC RYSUNKU
Plan instalacji oświetlenia awaryjnego - piwnica

BRANŻA ELEKTRYCZNA NR RYS.

STADIUM PROJ. BUDOWLANY ES

SKALA 1:100 DATA 01.2017