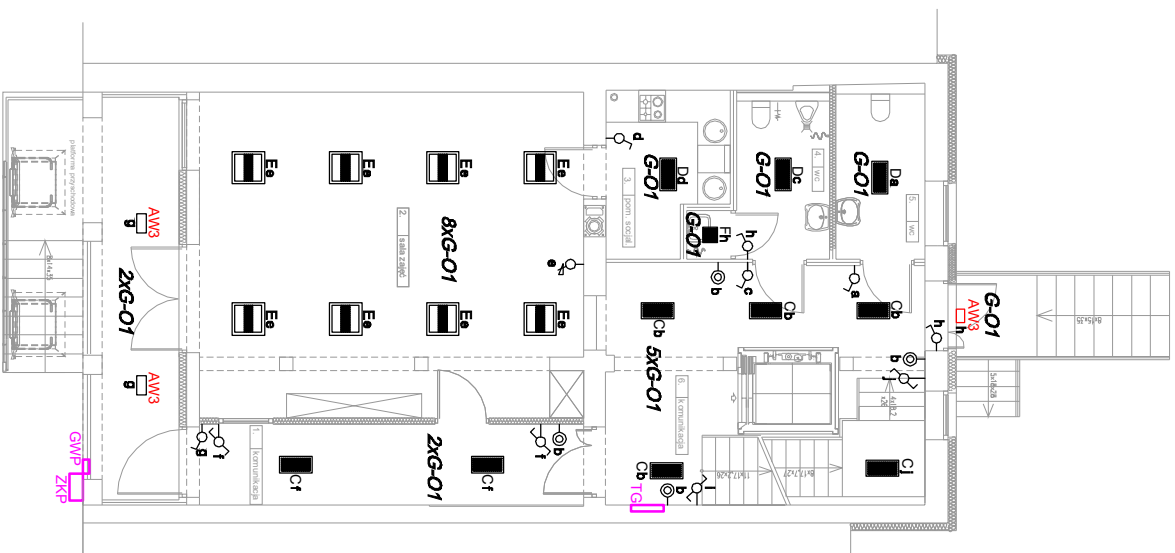


PARTER



OZNACZENIE OPRAW - OŚWIETLENIE PODSTAWOWE:

- C - Oprawa nastropowa z przesuwną opalizowaną PLX, korpus oprawy wykonany z białej stalowej lakierowanej proszkiem, wyposażona w źródła światła LED o mocy 18W/840 i strumieniu świetlnym 2800lm, elektroniczny zasilacz, IP44/IK1 i (np.: RUBIN LOOK LED 2600LM PLX E IP44 - (LUXIONA) lub równoważna);
- D - Oprawa nastropowa z przesuwną opalizowaną PLX, korpus oprawy wykonany z białej stalowej lakierowanej proszkiem, wyposażona w źródła światła LED o mocy 32W/840 i strumieniu świetlnym 4400lm, elektroniczny zasilacz, IP44/IK1 i (np.: RUBIN LOOK LED 4400LM PLX E IP44 - (LUXIONA) lub równoważna);
- E - Oprawa nastropowa z przesuwną opalizowaną MICRO-PRM, korpus oprawy wykonany z białej stalowej lakierowanej proszkiem, wyposażona w źródła światła LED o mocy 32W/840 i strumieniu świetlnym 4400lm, elektroniczny zasilacz DIM DALI, IP44/IK1 i (np.: RUBIN POS LED 4400LM MICRO-PRM EDD IP20 - (LUXIONA) lub równoważna);
- F - Oprawa nastropowa z przesuwną opalizowaną PC, korpus oprawy wykonany podwieszany o grubość 1,5mm, wyposażona w źródła światła LED o mocy 22W/840 i strumieniu świetlnym 2400lm, elektroniczny zasilacz, IP54/IK1 i (np.: LOTOS ELEGANCE SQUARE PC LED 2400LM E IP54 - (LUXIONA) lub równoważna);

OZNACZENIE OPRAW - AWARYJNE OŚWIETLENIE EWAKUACYJNE:

- AW3 - autonomiczna oprawa awaryjnego oświetlenia ewakuacyjnego, nastropowa/naciściana z sztywną hartowaną matową, szczelną, źródło światła LED 10W/840 i strumieniem świetlnym 1500lm przystosowane do pracy w niskich temperaturach, wbudowany termoelement i grzałka baterii, elektroniczny zasilacz, moduł awaryjny z funkcją autotestu oprawy, czas pracy w trybie baterijnym 2 godziny, maca awar.-siec. - IP65/IK1 II (np.: UPDOOR LED 10W SHM 2U AT E IP65 - (LUXIONA) lub równoważna a

POZOSTAŁE OZNACZENIA:

- TG - projektowana rozdzielnica główna budynku
- 2G-O1 - oznaczenie obwodu oświetleniowego:
 - 2 - ilość opraw w pomieszczeniu,
 - G - rozdzielnica z której zasilane są oprawy,
 - O1 - nr obwodu w rozdzielnicy
- manualny, obrotowy regulator oświetlenia (np.: DALI MCO Rotary Dimmer - OSRAM)



Wszystkie prawa autorskie dotyczące tego projektu są w pełni własnością Pracowni Projektowej I&K Architekci i Inżynierzy. Niezgodnie z tymi prawami nie wolno kopiować ani udzielać informacji bez zgody Pracowni Projektowej I&K Architekci i Inżynierzy.



TYTUŁ PROJEKTU	
Przebudowa i modernizacja budynku Miejskiego Ośrodka Kultury na potrzeby utworzenia Centrum Wspierania Rodzi	
Projektant	Upr.nr: WAM/0026/RM/0E/14
mgr inż. Emil Waszkells	
Sprawca	Upr.nr: WAM/0077/RM/0E/14
inż. Paweł Szponar	
TRESC RYSUNKU	
Plan instalacji oświetlenia podstawowego - parter	
BRANŻA	ELEKTRYCZNA
STADIUM	PROJ. BUDOWLANY
NR RYS	E2
SKALA	1:100
DATA	01.2017