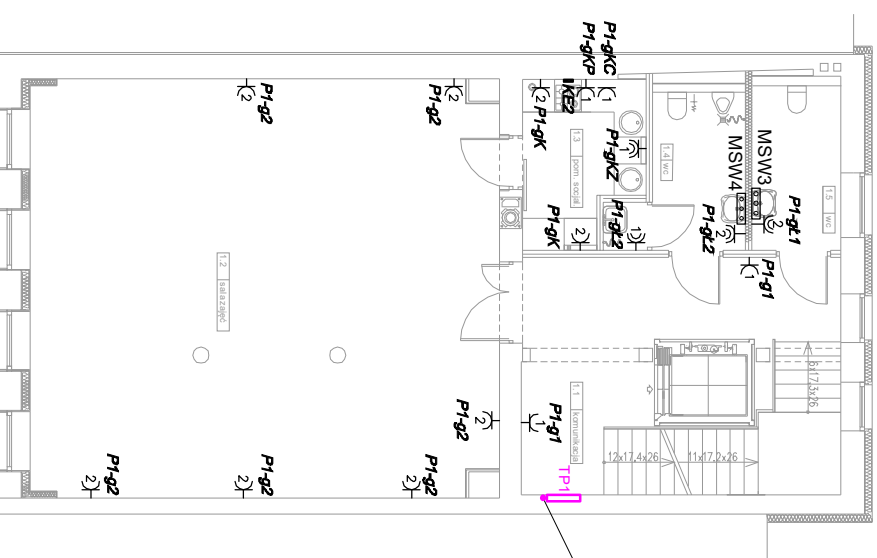


I PIĘTRO



Y1.Y2o 3x6
z rozdzielni TG - PARTER

UZNAWZENIA:

- TP1** - projektowana rozdzielnica I piętra
- projektowany włącznik
- gr. pł. pojedyncza 2P+Z 230V 10/16A IP20
- gr. pł. podwójna 2x 2P+Z 230V 10/16A IP20
- gr. pł. podwójna 2P+Z 230V 10/16A IP44
- gr. pł. podwójna 2x 2P+Z 230V 10/16A IP44
- nr obwodu gniazd wtyczkowych
- puszcza IP44 140x140mm do przyl. kuchennej ei.
- miejsce na szyna wyrównawcza

Wszystkie prawa autorskie dołączono tego rysunku stronami
właśc. Pracowni Projektowej IQ&K Architektura
Malinowski Karolina
Sprawdził: mgr inż. Emil Wąscki
Kopieści / an i udzieleny bez udzielenia z IQ&K
Architektura

IQ&K Architektura
ul. Sycylińska 16, 1-026 Niegodzi
tel. 605 88 33 46

TYTUŁ PROJEKTU
Przebudowa i modernizacja budynku Miejskiego Ośrodka
Kultury na potrzeby utworzenia Centrum Wspierania Ruchu

PROJEKTANT Upr.nr: WAM/00268/RWO/E/14
mgr inż. Emil Wąscki

SPRAWDZIŁ Upr.nr: WAM/0177/RWO/E/14
inż. Paweł Szponar

TREŚĆ RYSUNKU
Plan instalacji gniazd wtykowych, ochronnych PC
wyrównawczych - I piętro

BRANŻA ELEKTRYCZNA

STADIUM PROJ. BUDOWLANY

NR RYS. E11

SKALA 1:100

DATA 01.2017