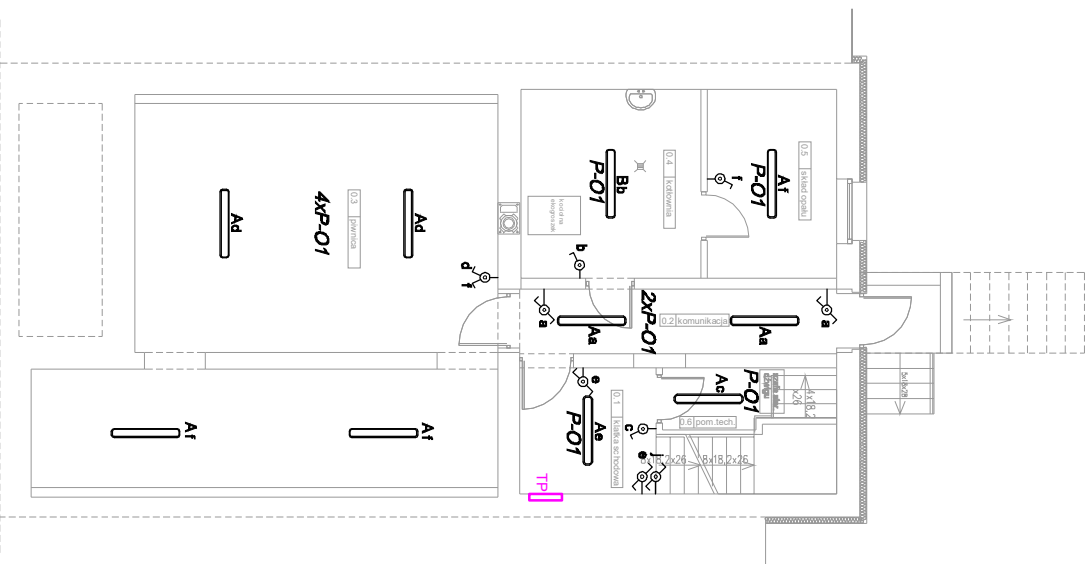


PIWNICA



ZNACZENIA OPRAW OŚW. PODSTAWOWEGO:

- A - oprawa nastropowa szczelna z przesłoną opalizowaną, korpus oprawy wykonany z poliwęglanu, wyposażona w źródła światła typu LED o mocy 18W/840 i strumieniu świetlnym 2800 lm, elektroniczny zasilacz, IP65, KI, I (np.: NEPTUN LED V1 18W IP65 - LUXIONA)
- B - oprawa nastropowa szczelna z przesłoną opalizowaną, korpus oprawy wykonany z poliwęglanu, wyposażona w źródła światła typu LED o mocy 32W/840 i strumieniu świetlnym 4400 lm, elektroniczny zasilacz, IP65, KI, I (np.: NEPTUN LED V1 32W IP65 - LUXIONA)

POZOSTAŁE OZNACZENIA :

- TP** - projektowana rozdzielnica piwnicy
- 2xP-O1** - oznaczenie obwodu oświetleniowego: 2 - ilość opraw w. w. pomieszczeniu.
- P1** - rozdzielnica z której zasilane są oprawy,
- O3** - nr obwodu w rozdzielni
- manualny, obrotowy regulator oświetlenia (np.: DALI MCU Rotary Dimmer - OSRAM)

Wszystkie prawa autorskie do niniejszego projektu są własnością Biura Projektowego iKWK Architektura i Inżynieria. Wszelkie prawa zastrzeżone. Niezwolnienie w wydrukach i kopiach jest dozwolone bez opłat. Wszelkie prawa zastrzeżone. Niezwolnienie w wydrukach i kopiach jest dozwolone bez opłat. Wszelkie prawa zastrzeżone. Niezwolnienie w wydrukach i kopiach jest dozwolone bez opłat.

IKWK **Architektura i Inżynieria**
ul. Sycylińska 18, 1-020 Warszawa
tel. 020 88 83 49

TYTUŁ PROJEKTU
Przebudowa i modernizacja budynku Miejskiego Ośrodka Kultury na potrzeby utworzenia Centrum Wspierania Rodzi

Projektant Upr.nr: WAM/00268/PW/OE/14
mgr inż. Emil Waszkulis

Sprawca Upr.nr: WAM/0077/PW/OE/14
inż. Paweł Szponar

TREŚĆ RYSUNKU
Plan instalacji oświetlenia podstawowego - piwnica

BRANŻA ELEKTRYCZNA **NR RYS**
STADIUM PROJ. BUDOWLANY **E1**

SKALA 1:100 **DATA** 01.2017