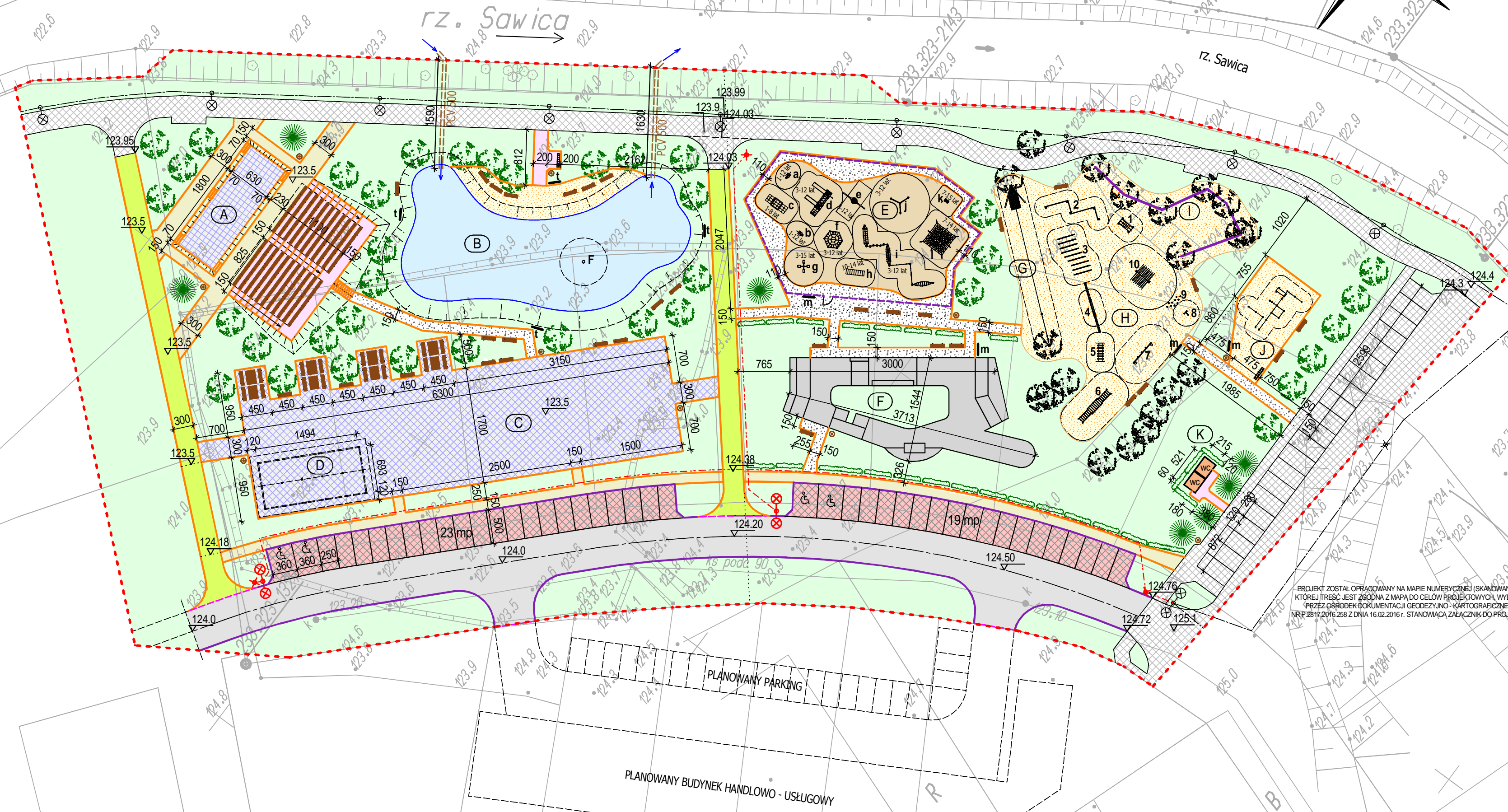
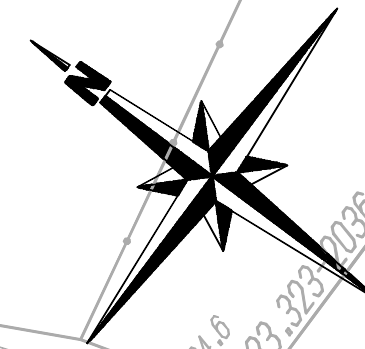


PROJEKT ZAGOSPODAROWANIA TERENU

SKALA 1:500



LEGENDA:

- granica terenu objętego opracowaniem
 - jezdnia z kostki betonowej "behaton" bez fazy o gr. 8 cm
 - parkingi z płyt ażurowych o gr. 8 cm
 - chodnik z kostki betonowej "behaton" o gr. 6 cm
 - chodnik z kostki betonowej "holland" o gr. 6 cm
 - ścieżki dla pieszych z nawierzchnią żwirową
 - ścieżka pieszo-rowerowa z kostki bet. "holland" bez fazy o gr. 8 cm
 - ścieżka pieszo-rowerowa, chodnik, parking i jezdnia - zrealizowane wg pozw. na bud. Nr I/180/15 z dn. 08.06.2015r.
 - nawierzchnia piaszczysta
 - trawniki z siewu
 - scena z widownią (amfiteatr): scena amfiteatru z naw. utwardzoną z betonowych płyt chodnikowych "megan" o gr. 8 cm, widownia amfiteatru z kostki betonowej "holland" o gr. 6 cm
 - staw rekreacyjny z fontanną o pow. lustra wody 590,00 m²
 - plac imprez plenerowych z nawierzchnią utwardzoną z betonowych płyt chodnikowych "megan" o gr. 8 cm
 - wiata
 - plac zabaw z nawierzchnią poliuretanową
 - skate park w formie betonowej niecki
 - zjazd linowy z nawierzchnią piaszczystą
 - tor przeszkód z nawierzchnią piaszczystą
 - park linowy (na wys. max 50 cm) z nawierzchnią piaszczystą
 - park Street Workout z nawierzchnią piaszczystą
 - modułowe toalety publiczne - 2 szt.
 - krawężnik betonowy 15x30 cm - wyniesiony - 283,30 mb
 - krawężnik betonowy 15x30 cm - wtopiony - 33,70 mb
 - obrzeże chodnikowe betonowe 8x30 cm - 418,00 mb
 - kablowa sieć elektroenergetyczna -
 - lampa parkowa wysoka dwukloszowa - 2 szt.
 - maszt do monitoringu - 3 szt.
 - ławka parkowa z oparciem - 32 szt.
 - ławka parkowa bez oparcia (na widowni amfiteatru) - 110 szt.
 - zestaw: stół parkowy z ławkami - 8 szt.
 - koszyk parkowy na śmieci - 9 szt.
 - stojak rowerowy 6-cio stanowiskowy - 2 szt.
 - fontanna pływająca - 1 szt.
 - tabliczki informacyjne "zakaz kąpieli" - 4 szt.
 - tablica informacyjna - 4 szt.
 - rura PCV - 32,20 mb
 - klon jawor - 38 szt.
 - świerk klujący - 7 szt.
 - projektowany żywoplot - 125,00 mb
 - istniejące drzewa
- elementy z odrębnego opracowania zrealizowane wg pozwolenia na bud.: Nr I/180/15 z dn. 08.06.2015r.:
- lampa parkowa wysoka dwukloszowa
 - lampa parkowa niska dwukloszowa
 - maszt do monitoringu
 - kablowa sieć elektroenergetyczna

Bilans terenu:

Powierzchnia terenu objętego opracowaniem: 15 216,30 m²
w tym:

- pow. istniejących: ścieżki pieszo-rowerowej, chodnika, parkingu i jezdni zrealizowanych wg pozw. na bud. Nr I/180/15 z dn. 08.06.2015r.: 1 391,80 m²
- projektowane:**
- pow. jezdni z kostki "behaton": 945,85 m²
- pow. parkingów z płyt ażurowych: 556,15 m²
- pow. chodników z kostki betonowej "behaton": 435,70 m²
- pow. chodników z kostki betonowej "holland": 277,90 m²
- pow. ścieżek pieszych z nawierzchnią żwirową: 394,70 m²
- pow. ścieżek pieszo-rowerowych z kostki bet. "holland": 365,90 m²
- pow. placu imprez plenerowych z nawierzchnią utwardzoną z betonowych płyt chodnikowych "megan" o gr. 8 cm: 1 202,00 m²
- pow. sceny amfiteatru z nawierzchnią utwardzoną z betonowych płyt chodnikowych "megan" o gr. 8 cm: 113,40 m²
- pow. stawu rekreacyjnego z fontanną - pow. lustra wody: 590,00 m²
- pow. placu zabaw z nawierzchnią poliuretanową: 440,75 m²
- pow. skate parku w formie betonowej niecki: 326,60 m²
- pow. nawierzchni piaszczystych: 1 124,90 m²
(w tym: nad stawem - 121,00 m²; pod zjazdem linowym, torem przeszkód i parkiem linowym - 870,90 m²; w parku Street Workout - 133,00 m²)
- pow. płyty betonowej pod modułowe toalety publiczne: 11,20 m²
- pow. trawników z siewu: 7 039,45 m²

Elementy placu zabaw ozn. lit. "E":

- a - konik na sprężynie
- b - tukan na sprężynie
- c - zestaw wspinaczkowo - linowy ("Zestaw Twitty")
- d - dwie wieże i zjeżdżalnia
- e - huśtawka boccianie gniazdo
- f - zestaw wspinaczkowy ("Małpi Gaj Eco")
- g - karuzela ("Karuzela krzyżowa Jaś")
- h - ruchomy most ("Pomost ruchomy")
- i - zestaw wspinaczkowy linowy z przeszkodami
- j - karuzela z linami
- k - młynek
- l - piramida linarium ("Linarium Mała Piramida")
- o - ogrodzenie placu zabaw - 97,00 mb

Elementy toru przeszkód ozn. lit. "H":

- 1 - przejście po linie ("kongo")
- 2 - równoważnia ("balans")
- 3 - płotki ("hip hop")
- 4 - rampy z równoważnią na sprężynie ("rampa", "balans")
- 5 - ruchomy most
- 6 - drabinki z linami ("drabinka pozioma")
- 7 - liny do wspinania ("liny")
- 8 - lina do przeskoków ("tarzan liana")
- 9 - słupki
- 10 - siatka do wspinania ("siatka motyl duża")

PROJEKT ZOSTAŁ OPRACOWANY NA MAPIE NUMERYCZNEJ (SKANOWANEJ), KTÓREJ TREŚĆ JEST ZGODNA Z MAPĄ DO CELÓW PROJEKTOWYCH, WYDANA PRZEZ OŚRODEK DOKUMENTACJI GEODEZYJNO - KARTOGRAFICZNEJ, NR P.28.17.2016.258 Z DNIA 16.02.2016 r. STANOMIĄCA ZAŁĄCZNIK DO PROJEKTU.

Branża	Architektura	RADECKA	ul. Kopernika 7/53
Faza	P.T. Skala 1:500	FIRMA PROJEKTOWO - USLUGOWA	07-410 Ostrołęka
Data	Marzec 2016 r.	mgr Renata Radecka	tel. (29) 6911985
Investor	Gmina Wielbark z siedzibą Urzędu Gminy Wielbark ul. Grunwaldzka 2, 12-160 Wielbark, pow. szczycieński		
Adres bud.	Wielbark, dz. nr: 728/4, 728/5, 728/6, 728/7, 728/8, 728/9, 728/10, 728/11, 728/12 oraz części działek ozn. nr geod. 728/17, 728/2, 728/26, 2/1.		
Nazwa projektu	PROJEKT BUDOWLANY ZESPOŁU REKREACYJNO - SPORTOWEGO NAD RZEKĄ SAWICA W WIELBARKU		
Nazwa rysunku	PROJEKT ZAGOSPODAROWANIA TERENU		
Projektant	mgr inż. arch. Aleksander Wietrow nr upr. bud. 608/86/Os. urb. 464/88 specjalność architektoniczno-budowlana		
Sprawdzający	mgr inż. arch. Wojciech Zawartko nr upr. bud. St-626/83, specjalność architektoniczno-budowlana		
Asystent	mgr inż. arch. Marta Magdalena Mierzejewska		
			Rys. nr A-1